



ZELLER+GMELIN

Neuigkeiten vom Kupferdrahtzug News from Copper Wire Drawing

Sales Conference 2024

EXPERTLY DONE.

Agenda

1. Multidraw CU UNI Spezial

+ Universalziehmittel

2. Multidraw CU MF T

+ Mittel- und Feinziehmittel

3. Multidraw CU SY T

+ Fein- und Feinstziehmittel

1. Multidraw CU UNI Spezial

+ Multipurpose Drawing Lubricant

2. Multidraw CU MF T

+ Intermediate and Fine Drawing Lubricant

3. Multidraw CU SY T

+ Fine and Finest Drawing Lubricant



Multidraw CU UNI Spezial

EXPERTLY DONE.

Multidraw CU UNI Spezial



Universalziehmittel für den Grob-, Mittel- und Feinzug

- + Verbessertes MDR CU UNI S
- + Kupfer, -legierungen
- + Enddurchmesser bis an ca. 0,1mm
- + Geringe Schaumneigung
- + Verbesserte Sauberkeit
- + Höhere Ziehgeschwindigkeiten

Multipurpose Drawing Lubricant for Rod Breakdown, Intermediate and Fine Wire

- + Boosted MDR CU UNI S
- + Copper and alloys
- + final diameter up to approx. 0.1mm
- + Lower foaming tendency
- + Enhanced Machine Cleanliness
- + Increased Drawing Speeds



Multidraw CU MF T

EXPERTLY DONE.

Multidraw CU MF T

Mittel- und Feinziehmittel

- + Verbesserte Schmierung
- + Niedrigere Einsatzkonzentrationen
- + Sehr hohe pH-Wert Stabilität
- + Sehr geringe Schaumneigung
- + Exzellente Temperaturstabilität
- + Langzeitstabilität

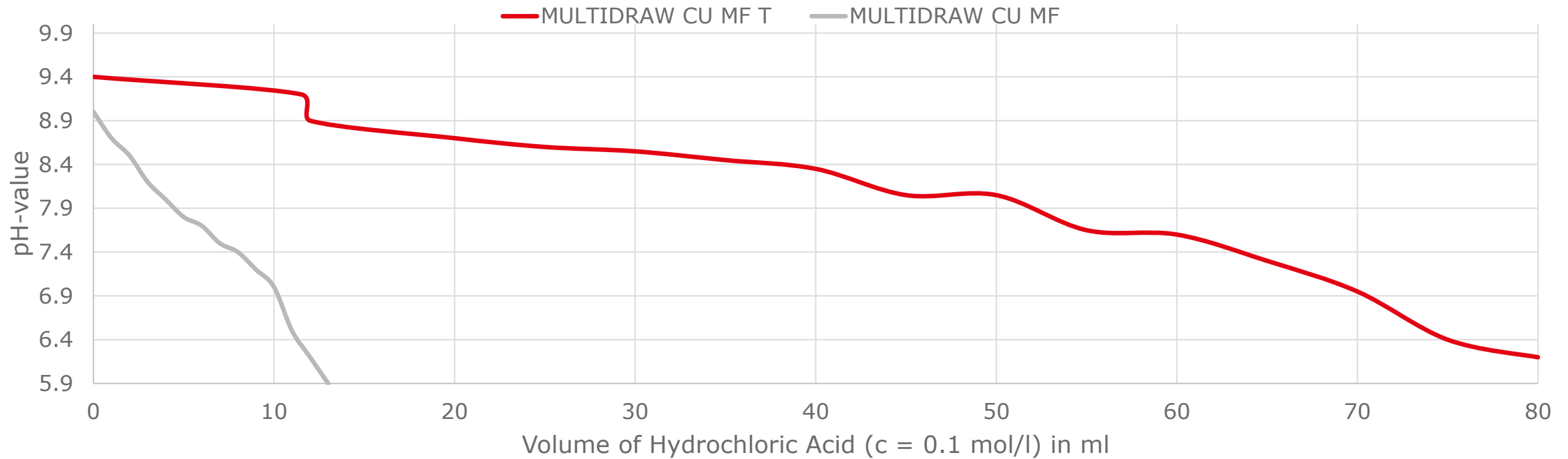
Intermediate and Fine Drawing Lubricant

- + Improved lubricity
- + Lower working concentrations
- + Enhanced pH-value stability
- + Low foaming tendency
- + High temperature resistance
- + Long term stability

EXPERTLY DONE.



Multidraw CU MF T



- + Hoher Start pH-Wert
- + Langsamere pH-Abfall vgl. mit MDR CU MF
- + Weniger Stellmittel
- + Speziell bei verzinnenden Drähten saubere Maschinen
- + Im Ergebnis eine pH-Wert Langzeitstabilität

- + High starting pH-value
- + Slower pH drop compared to MDR CU MF
- + Less auxiliary agents
- + Espec. with tinned wires cleaner machines
- + The result is a long term pH value stability

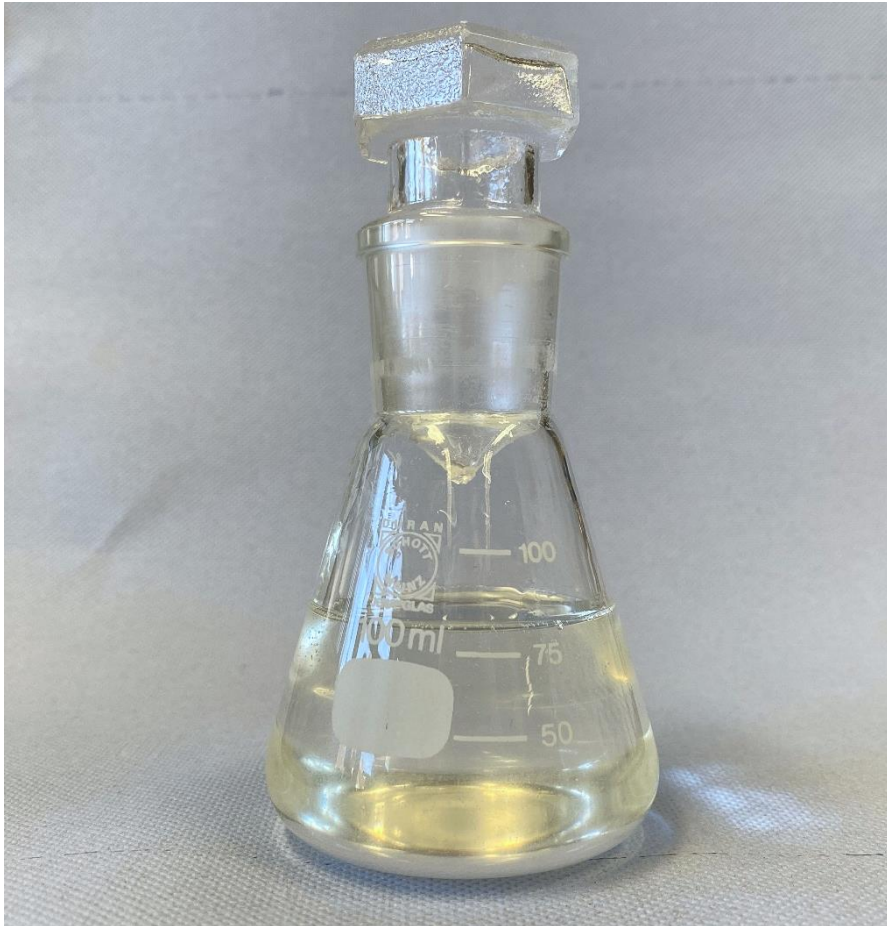
EXPERTLY DONE.



Multidraw CUSYT

EXPERTLY DONE.

Multidraw CU SY T



Fein- und Feinstziehmittel

- + Vollsynthetische Produkt
- + Verbesserte Schmierung
- + Optimale Drahtoberfläche
- + Exzellente Sauberkeit
- + Höchste Ziehgeschwindigkeiten
- + Langzeitstabilität

Fine and Finest Drawing Lubricant

- + Fully-synthetic product
- + Improved lubricity
- + Super wire surface
- + Excellent Machine Cleanliness
- + Very high drawing speeds
- + Long term stability

Vielen Dank!