

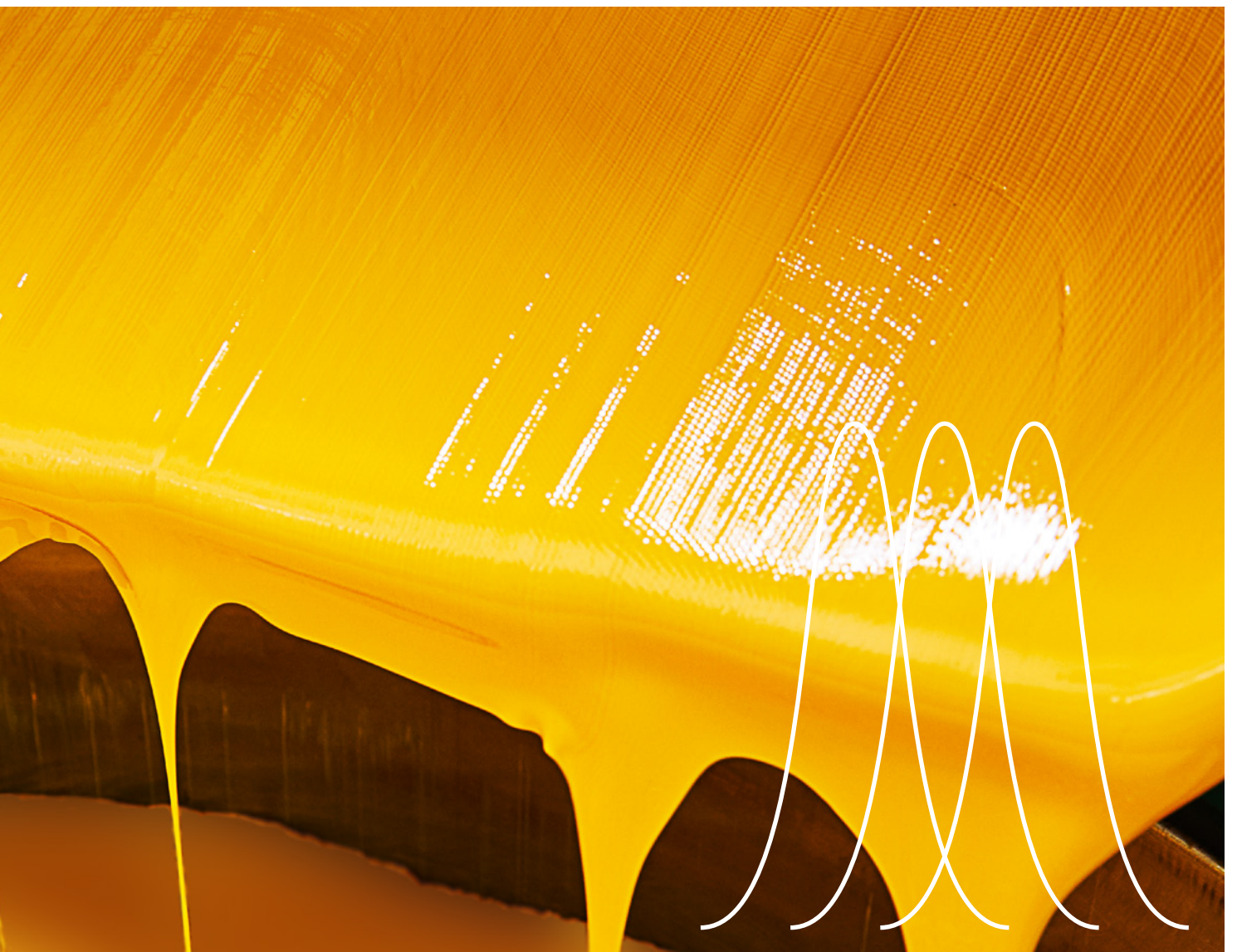


ZELLER+GMELIN

LED-UV-Offset

[deu]

High Quality Druckfarben, Lacke & Klebersysteme



Zeller+Gmelin

Die Marke mit dem spürbaren Plus

Zeller+Gmelin ist ein mittelständischer, internationaler Hersteller von Schmierstoffen, Druckfarben und Chemie. 1866 gegründet mit Hauptsitz in Eisligen/Fils befindet sich das Unternehmen nach wie vor in Familienbesitz.

Mit 15 Tochtergesellschaften sind wir weltweit gut vernetzt und liefern in mehr als 80 Länder unsere hochwertigen Produkte.

Versteher + Löser sind wir seit mehr als 150 Jahren und bleiben es auch in Zukunft. So schaffen wir ein spürbares Plus für unsere Kunden. Denn wir verstehen den Kunden und entwickeln Lösungen – zuverlässig flexibel und maßgeschneidert.

Seit 1970 sind strahlungshärtende Drucksysteme ein Spezialgebiet unserer Forschung und Entwicklung. Unsere Druckfarben und Lacke für die Anwendungsbereiche Narrow Web, Packaging, Commercials und Metaldecoration überzeugen mit zuverlässiger Premiumqualität. Heute gehören wir zu den weltweit führenden Anbietern von strahlungshärtenden Druckfarben und Lacken und setzen Marken und Verpackungen damit gekonnt in Szene.

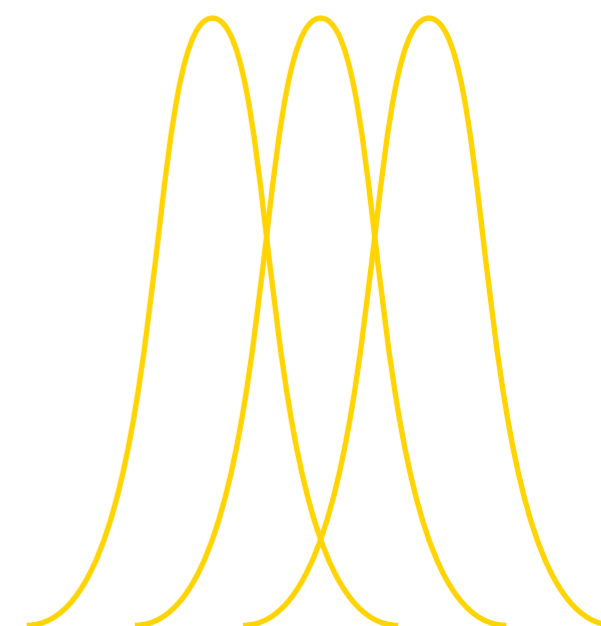
Um diesem Anspruch jederzeit gerecht zu werden, bauen wir auf praxisnahe und persönliche Beratung, auf das Know-how, die Leidenschaft und Erfahrung unserer Mitarbeiter. So möchten wir der kompetente und kreative Partner sein, um auch Ihre Marke sichtbar und stärker zu machen.

LED-UV-Offset



Inhaltsverzeichnis

+ LED-Technologie	4
+ Moderne FCM-Technologie	8
+ Analytik-Center	10
+ FCM LED Offset	12
+ Commercial LED Offset	20
+ Mischen mit UVALUX Z-Base-Colours	26

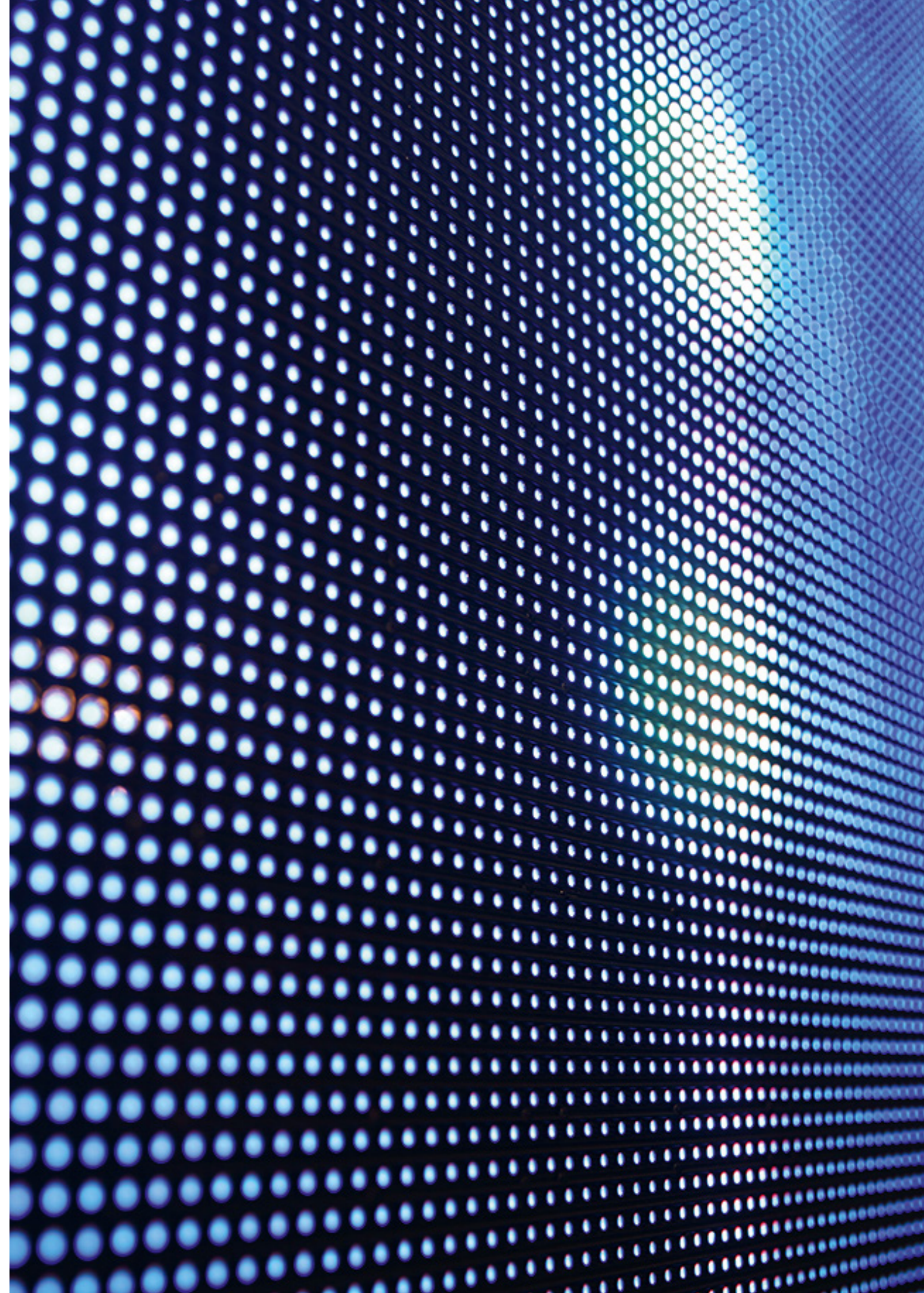


Als Spezialist für strahlungshärtende Druckfarbensysteme von höchster Qualität, bieten wir auch im Bereich der LED-UV-Technologie hochqualitative Druckfarbe an.

Die LED-Technologie ist vor allem für umweltbewusste Unternehmen interessant, die nicht nur Ressourcen schonen, sondern auch die Umwelt schützen wollen. Die LED-Technologie bietet einen wirtschaftlichen und ökologischen Vorteil.

Durch die Entwicklungen der letzten Jahre findet man heute effiziente LED-Lösungen mit optimierten Trocknungsleistungen auf dem Markt.

In dieser Broschüre präsentieren wir Ihnen unsere neuen LED-Druckfarbensysteme – umweltschonend und nachhaltig.



LED-Technologie

Die LED-Technologie hat sich zu einer wahren alternativen Lösung im Bereich der Strahlungshärtung entwickelt!

Prinzipiell ist der Polymerisationsprozess einer LED-Farbe identisch zu dem eines UV-Systems. Der Unterschied besteht darin, dass ein LED-System mit einer spezifischen Wellenlänge trocknet. Die Vernetzungsreaktion wird also durch Anregung in einem sehr engen Wellenlängenbereich ausgelöst. Industrielle LED-Systemen können in einem Wellenlängenbereich von 365 nm bis 405 nm arbeiten. Am weitesten verbreitet sind Systeme, die bei 385 nm oder 395 nm emittieren.

Umweltfreundlich + Nachhaltig

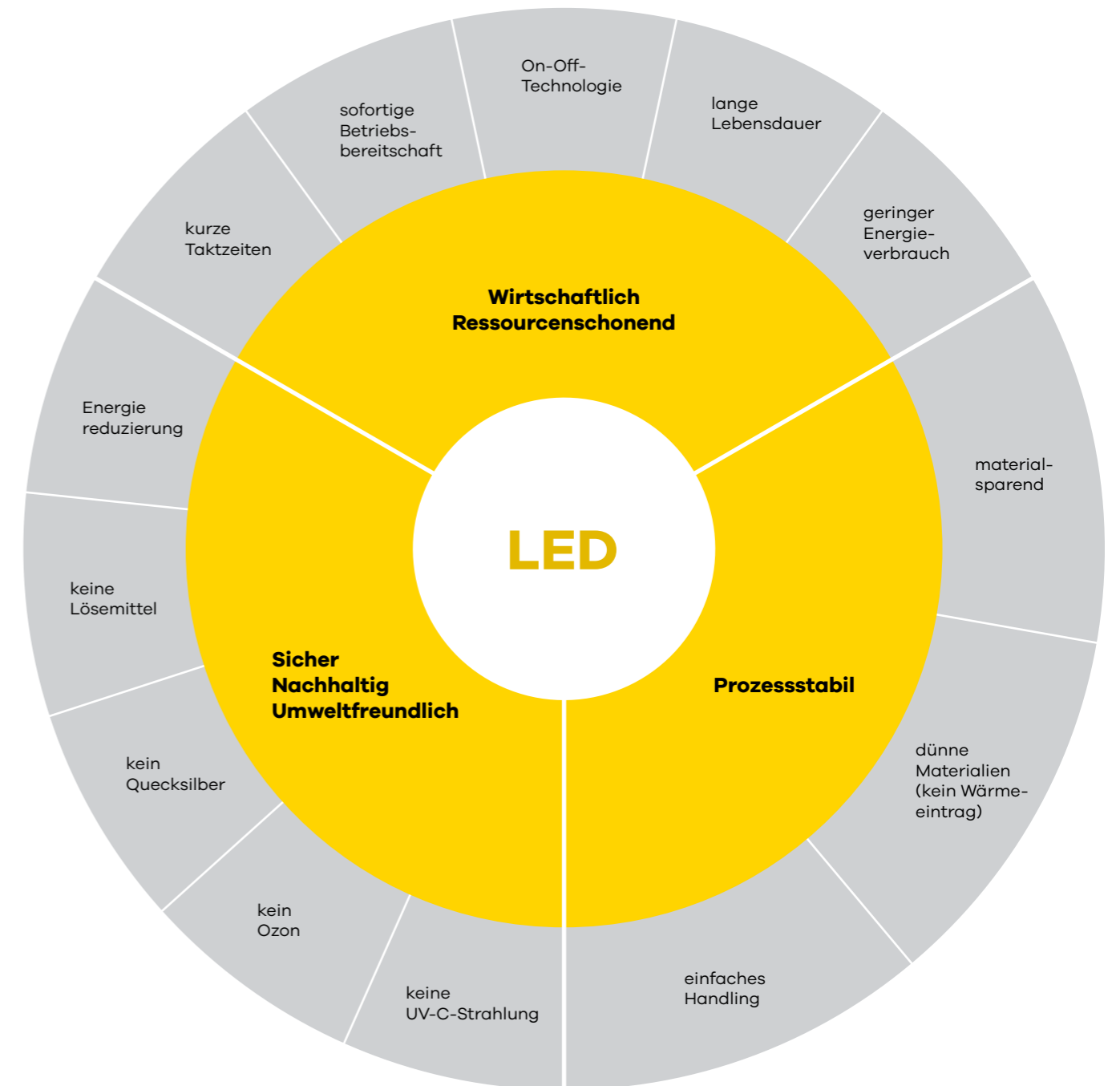
Bei unseren Druckfarben handelt es sich um hochreaktive Systeme, die dank ihrer Formulierung ohne jegliche Art von flüchtigen Rohstoffen auskommen. Dies macht unsere Druckfarben lösemittel- und emissionsfrei! Durch die LED-Technologie fällt zudem der Einsatz von Quecksilberdampflampen vollständig weg. Sie haben also in Ihrem Produktionsprozess kein Quecksilber mehr und schonen somit die Umwelt. Durch den Gebrauch einer spezifischen Wellenlänge beim Einsatz von LED-Strahlern entsteht kein Ozon an der Maschine, der Hitzeeintrag reduziert sich auf ein Minimum und es wird keine kritische UV-C-Strahlung emittiert. Dies macht unsere LED-Druckfarbenlösungen zu einem Anwender- und umweltfreundlichen System!

- + keine Ozonbildung
- + quecksilberfreie Technologie
- + keine kritische UV-C-Strahlung
- + minimaler Wärmeeintrag
- + geringer Energiebedarf

Profitabel + Leistungsstark

LED-Lampen sind sofort einsatzbereit, so dass Stand-by- oder Aufheizzeiten wegfallen. Sie können die Lampen im »switch on-switch off«-Modus betreiben und somit Ihre Prozesse takten. Zusätzlich können LED-Einheiten aufgrund ihres Aufbaus partiell geschaltet werden. Dies ermöglicht das Ausschalten von nicht benötigten LEDs außerhalb des Druckbereiches. LED-Lampen weisen zudem eine viel höhere Lebensdauer ohne Leistungsverluste auf. Dies verlängert Wartungszyklen um ein Vielfaches.

- + hoher Wirkungsgrad
- + lange Lebensdauer
- + kein Leistungsverlust
- + Zonenschaltung
- + taktbar
- + keine Aufwärmzeit
- + keine Standby-Zeit



Moderne FCM-Technologie

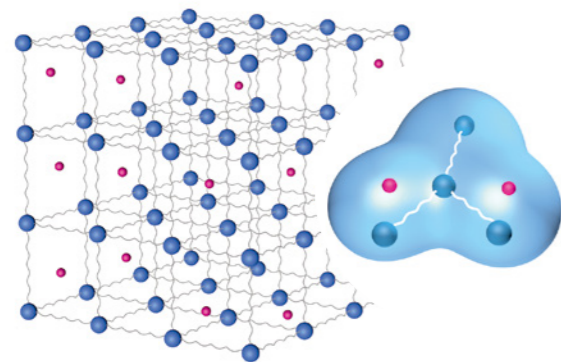
Im Einklang mit schärferen gesetzlichen Vorgaben beim Druck auf Lebensmittelverpackungen

Immer schärfere gesetzliche Vorgaben steigern die Anforderungen für die Herstellung gesetzeskonformer Lebensmittelverpackungen. Die richtige Wahl der Druckfarben- und Lacksysteme ist deshalb umso wichtiger.

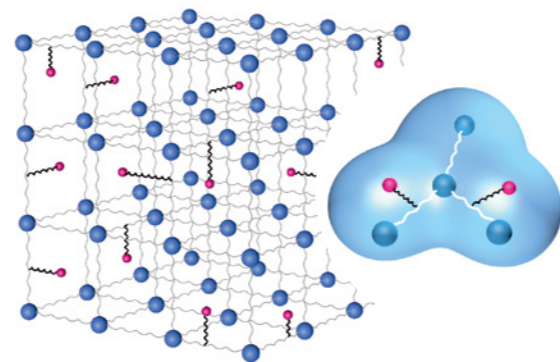
Auf der Grundlage aktueller Entwicklungen und neuester Rohstoffe präsentiert Ihnen Zeller+Gmelin die passende Lösung mit der neuen Generation migrationsarmer FCM-LED-UV-Druckfarben für den Druck auf Lebensmittelverpackungen und Etiketten.

Die modernen FCM Farbsysteme enthalten deutlich weniger migrierfähige Stoffe. Zusammen mit dem Einsatz spezieller vernetzter Initiatoren hat Zeller+Gmelin das Migrationspotential minimiert.

Das Molekulargewicht der vernetzten Photoinitiatoren (ca. 1000 Dalton) übertrifft herkömmliche Photoinitiatoren (< 400 Dalton) um ein Mehrfaches. Zusätzlich enthalten sie polymerisierbare Gruppen, die an der Aushärtung teilnehmen und so in der chemischen Struktur des Druckfarbenfilms fest eingebunden werden. Diese Eigenschaften machen die FCM-Systeme von Zeller+Gmelin enorm sicher!



UV Standard



Zeller+Gmelin FCM Farben



Analytik-Center

Zeller+Gmelin verfügt über ein hausinternes Analytik-Center, das eigens für die Entwicklung migrationsarmer Farben, für Rohstoffkontrollen sowie für die interne Überprüfung von Testmustern eingerichtet wurde.

Seit neuestem besitzen wir auch die Möglichkeit der Liquidchromatographie mit hochauflösendem Quadrupole-Flugzeitmassenspektrometer, für noch genauere und sensiblere Analysen.

Zusätzlich lassen wir unsere migrationsarmen Farbserien stets auch von unabhängigen Analyseinstituten untersuchen und bewerten. Durch diese Doppelprüfung bieten wir Druckern, Verpackungsabnehmern und Verbrauchern eine größtmögliche Produktsicherheit.

Zahlreiche Analysen belegen, dass sich bei sachgemäßer Anwendung mit unseren migrationsarmen Farbserien der gesetzliche Grenzwert von 10 ppb bei Migrationstests mit 95% Ethanol nicht nur sicher einhalten, sondern auch deutlich unterschreiten lässt.

- + Liquidchromatographie mit hochauflösenden Quadrupole-Flugzeitmassenspektrometer (LC-QToF-MS)
- + Gaschromatographie mit Massenspektrogramm (GC-MS)
- + Liquidchromatographie mit Massenspektrogramm (LC-MS)
- + Qualitätskontrolle unserer verwendeten Rohstoffe
- + interne Bewertung von Testmustern



UVALUX FCM LED U581

Migrationsarmer LED Offsetdruck für Lebensmittelverpackungen

Multitalent

Neue optimierte LED-UV-Farbserie für den Bogen- und Rollenoffsetdruck und für Anwendungen in den Wellenlängenbereichen 385 und 395 nm geeignet. Die Farben können aber auch mit herkömmlichen UV-Quecksilberdampfstrahlern oder LE-UV/H-UV Strahlern gehärtet werden.

Welche Verpackungsgestaltung Sie auch entwickeln, UVALUX FCM LED U581 bietet Ihnen größtmögliche Sicherheit. Ihre Stärken zeigen sich beim Druck auf Papier, Karton und Folien, z.B. für Etiketten, Wraparounds, Faltschachteln, Shrink sleeves oder flexible Verpackungen. Die Farbserie ist für alle gängigen Veredelungen wie Heißfolienprägung oder Thermotransferdruck geeignet.

Fortschrittlich

Die UVALUX FCM LED U581 Farbserie geht neue Wege bei der Farbtechnologie für FCM-Anwendungen. Sie enthält deutlich weniger migrierfähige Stoffe als herkömmliche Farbtechnologien. Durch intelligente Gestaltung der Farbformulierungen wurde eine Farbserie geschaffen, die enorme Sicherheitsreserven für die Herstellung von Lebensmittelverpackungen bietet.

Geruchsarm

Lebensmittel dürfen durch die Verpackung nicht geruchlich beeinträchtigt werden. Dies ist eine Herausforderung für die Druckfarbe. Die UVALUX FCM LED U581 Farbserie weist hier vorbildliche Eigenschaften auf. Der gehärtete Farbfilm ist mit seiner extremen Geruchsarmut auch für sensibelste Anwendungen geeignet.

Top Performance

UVALUX FCM LED U581 ist auf Ihrer Druckmaschine zuhause. Die Farbserie wurde bei namhaften Maschinenherstellern getestet und zeichnet sich durch ihr homogenes Maschinenverhalten aus. Sie ist hervorragend verdruckbar mit einer stabilen Viskosität und sehr guten Fließeigenschaften. Ein stabiles Farb-Wasserverhalten, auch bei extrem hoher oder niedriger Farbführung sowie hohe Ergiebigkeit durch eine optimierte Pigmentierung bieten weitere Vorteile beim Druck.

Modern + Sicher

Im Rahmen der EU Chemikalienverordnung REACH erfahren Chemikalien laufend eine Neubewertung. Dies betrifft auch Rohstoffe für Druckfarben. UVALUX FCM LED U581 ist in dieser Hinsicht auf dem neuesten Stand und erfüllt alle Anforderungen der EuPIA Exclusion Policy. Die besonders fortschrittliche Rohstoffauswahl und Formulierung sorgen für hohe Sicherheit bei der Produktion von Lebensmittelverpackungen.

U581

Anwendungen

- + Selbstklebe-Etiketten
- + Shrink-Sleeve-Etiketten
- + In-Mould-Etiketten
- + Wrap-Around-Etiketten
- + Flexible Verpackungen
- + Faltschachteln

Eigenschaften

- + minimierte Migration
- + extreme Geruchsarmut
- + 100% BPA-frei
- + hohe Farbdichte und -stärke
- + Einhaltung aller relevanten und aktuellen rechtlichen Anforderungen
- + entwickelt auf der neuesten Rohstoffbasis
- + ausgezeichnete Druckperformance, homogenes Maschinenverhalten
- + niedrige und stabile Viskosität
- + hervorragende Farb-Wasserstabilität
- + ausgezeichnete Härtungseigenschaften
- + überlackierbar
- + Beprägen im Hot- und Coldfoilverfahren möglich
- + bedruckbar im Thermotransferverfahren
- + universell einsetzbar auf Papier und Folie
- + monopigmentiertes Farbmischsystem

Durch den Einsatz der LED-Technologie ergeben sich außerdem folgende Aspekte:

- + keine Ozonbildung, so dass keine Absaugung mehr notwendig ist
- + kein Quecksilber
- + keine UV-C-Strahlung

Lebensmittelrechtliche Bestimmungen

Die Farbserie wurde nach den neuesten Regularien und industriellen Standards formuliert!

- + aktuelle Nestlé Guidance Note (Ausgabe Oktober 2018)
- + aktuelle Schweizer Bedarfsgegenstandsverordnung 817.023.21 (Dez. 2019)
- + aktuelle EuPIA Guideline (April 2020)

UVALUX FCM LED U581

Migrationsarmer LED Offsetdruck
für Lebensmittelverpackungen

- + Anwendung: Lebensmittelverpackungen
- + hochreaktiv, geruchsarm

UVALUX FCM LED U581		
Anwendungen	Lebensmittelverpackungen	++
	In-Mould-Labels	++
	Flexible Verpackungen	++
	Wrap Around	++
	Shrink Sleeves	+
	Faltschachteln	++
	Etiketten	++
Substrat	Folien	++
	Karton	++
	Papier gestrichen	++
	Papier Natur	++
Veredelung und Weiterverarbeitung	Heißfolienprägung	++
	Kaltfolie	++
	Thermotransfer	++
	Thermodirekt	-
	Ink Jet Druck	+
	Laminieren (radikalischer Kleber)	++
	Schrumpfen	+

++ geeignet + bedingt geeignet - nicht geeignet

U581

Nr.	Beschreibung	Lichtechtheit	Alkohol	Sprit	Alkali
PSO Skala Standard					
LO-U581S4103	UVALUX FCM LED U581 GELB	5	+	+	+
LO-U581S4203	UVALUX FCM LED U581 MAGENTA	5	+	+	-
LO-U581S4303	UVALUX FCM LED U581 CYAN	8	+	+	+
LO-U581S4403	UVALUX FCM LED U581 SCHWARZ	8	+	+	+
PSO Skala hochlichtecht					
LO-U581S1102S	UVALUX FCM LED U581 GELB	6-7	+	+	+
LO-U581S1202S	UVALUX FCM LED U581 MAGENTA	6-7	+	+	+
Skala 7-Farbdruck					
LO-U581S4500	UVALUX FCM LED U581 ORANGE	5	+	+	+
LO-U581S4600	UVALUX FCM LED U581 VIOLETT	6-7	+	+	+
LO-U581S4700	UVALUX FCM LED U581 GRUEN	8	+	+	+
Z-Base-Colours					
LO-U581ZBG01SR	UVALUX FCM LED U581 BASE BLUE – GREEN SHADE	8	+	+	+
LO-U581ZGN01SR	UVALUX FCM LED U581 BASE GREEN	8	+	+	+
LO-U581ZKN01SR	UVALUX FCM LED U581 BASE BLACK	8	+	+	+
LO-U581ZON01R	UVALUX FCM LED U581 BASE ORANGE	5	+	+	+
LO-U581ZRB01	UVALUX FCM LED U581 BASE RED – BLUE SHADE	5	+	+	-
LO-U581ZRB02SR	UVALUX FCM LED U581 BASE RED – BLUE SHADE	6-7	+	+	+
LO-U581ZRP01SR	UVALUX FCM LED U581 BASE RED – PINK SHADE	6-7	-	+	+
LO-U581ZRY01SR	UVALUX FCM LED U581 BASE RED – YELLOW SHADE	6-7	+	+	+
LO-U581ZVN01SR	UVALUX FCM LED U581 BASE VIOLET	6-7	+	+	+
LO-U581ZWT01	UVALUX FCM LED U581 BASE WHITE TRANSPARENT		+	+	+
LO-U581ZYG01SR	UVALUX FCM LED U581 BASE YELLOW – GREEN SHADE	7	+	+	+
LO-U581ZYN01R	UVALUX FCM LED U581 BASE YELLOW	5	+	+	+
LO-U581ZYR01S	UVALUX FCM LED U581 BASE YELLOW – RED SHADE	7	+	+	-

+ geeignet - nicht geeignet

Zusatzprodukte

Migrationsarmer LED Offsetdruck
für Lebensmittelverpackungen

LED Lacke

UVALEX FCM LED Glanzlack L0-LY7G100FCM

LED Flexo Glanzlack für Lebensmittelverpackungen

- + geeignet für UV-LED Lampen in den Wellenlängenbereichen 385 nm und 395 nm
- + sehr geringe Vergilbungsneigung
- + geringes Curlingverhalten
- + sehr gute Abriebfestigkeit
- + beprägbar
- + thermotransferbedruckbar

LED Kaltfolienkleber

UVALUX FCM LED U0851FCM

LED Offset Kaltfolienkleber für Lebensmittelverpackungen

Eine weitere Neuentwicklung ist der LED-UV-Kaltfolienkleber UVALUX LED U0851FCM für den Bogen- und Rollenoffsetdruck. Das Klebersystem wurde für den Lebensmittel-Verpackungsdruck auf Papier und Folie entwickelt und ist für Anwendungen in den Wellenlängenbereichen 385 und 395 nm geeignet. UVALUX LED U0851FCM ist transparent mit leichter Grautönung zur leichteren Positionierung und Auftragsmengenkontrolle.

- + hochreaktiv
- + randscharfer Ausdruck
- + gute Haftung zu Folie und Substrat
- + migrationsarm
- + Einfärbung für leichte Positionierung und Auftragsmengenkontrolle

U581

LED Deckweiß

UVALUX FCM LED L0-U581X55002

LED Offset Deckweiß für Lebensmittelverpackungen

- + ungeschönt
- + hohe Deckkraft
- + hoher Weißgrad
- + sehr gute Überdruckbarkeit

Druckhilfsmittel

UV Druckpaste UVALUX U0088 (max. 10 % Zugabe)

Zur Reduktion der Zügigkeit (Tack) ohne gleichzeitig die Viskosität zu senken

UV Gleitmittel UVALUX U0021 (max. 2 % Zugabe)

Zur Verbesserung der Kratz- und Tesafestigkeit sowie der Abriebbeständigkeit

UV Waschmittel W963

UV Waschmittel mit Zitronengeruch, zum Reinigen von Farbwerk, Klischee, Druckplatten, Gummituch usw.

UV Beschleuniger UVALUX LED U06581FCM (max. 10 % Zugabe)

Erhöht die Reaktivität zur Verbesserung der Druchhärtung. Migrationsarm und für FCM Anwendungen geeignet.



UVALUX LED U540 Commercial

Die moderne LED-Offsetfarbserie für Commercials und Verpackungen

Richtungsweisend

UVALUX LED U540 Commercial ist eine neue optimierte LED-UV-Farbserie für den Bogen- und Rollenoffsetdruck. Sie setzt neue Maßstäbe für LED Offsetfarben im Non-Food Bereich. Sie ist die Lösung für anspruchsvolle Aufgaben im Commercial- und Verpackungsdruck.

Die Serie entspricht den Anforderungen des Prozess-Standard-Offset (PSO) und wurde für das Drucken von Non-Food-Verpackungsdruck, Non-Food-Etiketten, sowie jeglicher Art von Formularen und Akzidenzen auf Papier und Karton entwickelt. Die Farbserie ist für Anwendungen in den Wellenlängenbereichen 385 und 395 nm geeignet. Die Farben können aber auch mit herkömmlichen UV-Quecksilberdampfstrahlern oder LE-UV/H-UV Strahlern gehärtet werden.

No Limit

Die Farbserie ist speziell für hohe Maschinengeschwindigkeiten konzipiert und zeichnet sich durch eine hervorragende Offset-Stabilität aus.

Brillant + Stark

UVALUX LED U540 Commercial verfügt über eine hohe Farbstärke und weist einen hohen Oberflächenglanz auf. Das Ergebnis sind lebendige, detailreiche Druckergebnisse mit toller Brillanz.

Top Performance

UVALUX LED U540 Commercial ist auf Ihrer Druckmaschine zuhause. Die Farbserie wurde bei namhaften Maschinenherstellern getestet und zeichnet sich durch ihr homogenes Maschinenverhalten aus. Sie ist hervorragend verdruckbar mit einer stabilen Viskosität und sehr guten Fließeigenschaften. Ein stabiles Farb-Wasserhalten, auch bei extrem hoher oder niedriger Farbführung sowie hohe Ergiebigkeit durch eine optimierte Pigmentierung bieten weitere Vorteile beim Druck. Die Farbserie ist sehr einfach zu handeln.

Volles Programm

UVALUX LED U540 Commercial bietet Ihnen das vollständige Produktprogramm. Neben Skala stehen Ihnen u.a. auch unsere hoch intensiven und Z-Base-Colours für Farbmischungen zur Verfügung. Durch Verwendung des digitalen Fächers als Standard sind PANTONE® Farben stets aktuell und exakt definiert.

Modern + Sicher

Im Rahmen der EU Chemikalienverordnung REACH erfahren Chemikalien laufend eine Neubewertung. Dies betrifft auch Rohstoffe für Druckfarben. UVALUX LED U540 Commercial ist in dieser Hinsicht auf dem neuesten Stand und erfüllt alle Anforderungen der EuPIA Exclusion Policy.

U540

Anwendungen

- + Mailings
- + Formulare/Akzidenzen
- + Non-Food-Verpackungen
- + Non-Food-Etiketten

Eigenschaften

- + hohe Farbintensität
- + hohe Kratz- und Scheuerfestigkeit
- + ausgezeichnete Haftung
- + 100 % BPA-frei
- + Einhaltung aller relevanten und aktuellen rechtlichen Anforderungen
- + entwickelt auf der neuesten Rohstoffbasis
- + ausgezeichnete Druckperformance, homogenes Maschinenverhalten
- + geringer Nebel-effekt
- + hervorragende Farb-Wasserstabilität
- + überlackierbar
- + beprägbar Hot- und Coldfoilverfahren möglich
- + bedruckbar im Thermotransferverfahren
- + universell einsetzbar auf Papier und und Kartonagen
- + monopigmentiertes Farbmischsystem

Durch den Einsatz der LED-Technologie ergeben sich außerdem folgende Aspekte:

- + keine Ozonbildung, so dass keine Absaugung mehr notwendig ist
- + kein Quecksilber
- + keine UV-C-Strahlung

UVALUX LED U540 Commercial

Die moderne LED-Offsetfarbserie für Commercials und Verpackungen

- + Anwendung: Commercials
- + hochreaktiv

UVALUX LED U540 Commercial

UVALUX LED U540 Commercial	
Anwendungen	Etiketten ++
	Akzidenzdruck ++
	Mailings ++
	Verpackungen +
Substrat	Papier Natur ++
	Papier gestrichen ++
	Karton ++
	Folien -
Veredelung und Weiterverarbeitung	Heißfolienprägung ++
	Kaltfolie ++
	Thermotransfer ++
	Thermodirekt -
	Ink Jet Druck +
	Laminieren (radikalischer Kleber) ++

++ geeignet + bedingt geeignet - nicht geeignet

U540

Nr.	Beschreibung	Lichtechtheit	Alkohol	Sprit	Alkali
PSO Skala Standard					
U540-S4100	UVALUX LED U540 COMMERCIAL GELB	5	+	+	+
U540-S4200	UVALUX LED U540 COMMERCIAL MAGENTA	5	+	+	-
U540-S4300	UVALUX LED U540 COMMERCIAL CYAN	8	+	+	+
U540-S4400	UVALUX LED U540 COMMERCIAL SCHWARZ	8	+	+	-

Z-Base-Colours

U540-ZBG01SR	UVALUX LED U540 BASE BLUE – GREEN SHADE	8	+	+	+
U540-ZBR01	UVALUX LED U540 BASE BLUE – RED SHADE	4	-	-	-
U540-ZGN01SR	UVALUX LED U540 BASE GREEN	8	+	+	+
U540-ZKN01SR	UVALUX LED U540 BASE BLACK	8	+	+	+
U540-ZON01R	UVALUX LED U540 BASE ORANGE	5	+	+	+
U540-ZRB01	UVALUX LED U540 BASE RED – BLUE SHADE	5	+	+	-
U540-ZRB02SR	UVALUX LED U540 BASE RED – BLUE SHADE	6-7	+	+	+
U540-ZRP01	UVALUX LED U540 BASE RED – PINK SHADE	4	-	-	-
U540-ZRP02SR	UVALUX LED U540 RED PINK SHADE	6-7	+	+	+
U540-ZRY01	UVALUX LED U540 BASE RED – YELLOW SHADE	3	+	+	-
U540-ZRY02SR	UVALUX LED U540 BASE RED – YELLOW SHADE	6-7	+	+	+
U540-ZVN01	UVALUX LED U540 BASE VIOLET	4	-	-	-
U540-ZVN02SR	UVALUX LED U540 BASE VIOLET	6-7	+	+	+
U540-ZWT01	UVALUX LED U540 WHITE TRANSPARENT		+	+	+
U540-ZYG01SR	UVALUX LED U540 BASE YELLOW – GREEN SHADE	6-7	+	+	+
U540-ZYN01R	UVALUX LED U540 BASE YELLOW	4	+	+	+
U540-ZYR01S	UVALUX LED U540 BASE YELLOW – RED SHADE	7	+	+	-

+ geeignet - nicht geeignet

Zusatzprodukte

Die moderne LED-Offsetfarbserie für Commercials und Verpackungen

LED Lacke

UVAFLEX LED Mattlack LY-7M100

LED Flexo Mattlack

- + geeignet für UV-LED Lampen in den Wellenlängenbereichen 385 nm und 395 nm
- + hoher Mattgrad
- + sehr geringe Vergilbungsneigung
- + sehr gute Abriebfestigkeit
- + guter Slip
- + beprägbar
- + thermotransferbedruckbar
- + hohe Verarbeitungssicherheit – kein Eindicken

UVALUX LED Glanzlack LU-7G200

LED Offset Glanzlack

- + geeignet für UV-LED Lampen in den Wellenlängenbereichen 385 nm und 395 nm
- + sehr nebelarm
- + sehr geringe Vergilbungsneigung
- + geringes Curlingverhalten
- + sehr gute Abriebfestigkeit

UVALUX LED Mattlack LU-7M200

LED Offset Mattlack

- + geeignet für UV-LED Lampen in den Wellenlängenbereichen 385 nm und 395 nm
- + hoher Mattgrad
- + sehr geringe Vergilbungsneigung
- + geringes Curlingverhalten
- + sehr gute Abriebfestigkeit

U540

Kaltfolienkleber

Die LED Offset Klebersysteme wurden für Non-Food-Verpackungsdruck und den Akzidenzdruck auf Papier und Karton entwickelt. Die Klebersysteme sind für Anwendungen in den Wellenlängenbereichen 385 und 395 nm geeignet.

UVALUX LED U0850

LED-UV härtender gelb eingefärbter Kaltfolienkleber für Goldfolien

UVALUX LED U0851

LED-UV härtender grau eingefärbter Kaltfolienkleber für Silberfolien

- + hochreaktiv
- + randscharfer Ausdruck
- + gute Haftung zu Folie und Substrat
- + sehr stabil im Farbkasten, auch bei hohen Auflagen
- + Einfärbung für leichte Positionierung und Auftragsmengenkontrolle

Druckhilfsmittel

UV Druckpaste UVALUX U0088 (max. 10 % Zugabe)

Zur Reduktion der Zügigkeit (Tack) ohne gleichzeitig die Viskosität zu senken

UV Gleitmittel UVALUX U0021 (max. 2 % Zugabe)

Zur Verbesserung der Kratz- und Tesafestigkeit sowie der Abriebbeständigkeit

UV Waschmittel W963

UV Waschmittel mit Zitronengeruch, zum Reinigen von Farbwerk, Klischee, Druckplatten, Gummituch usw.

UV Beschleuniger UVALUX LED U06581FCM (max. 10 % Zugabe)

Erhöht die Reaktivität zur Verbesserung der Druchhärtung. Migrationsarm und für FCM Anwendungen geeignet.

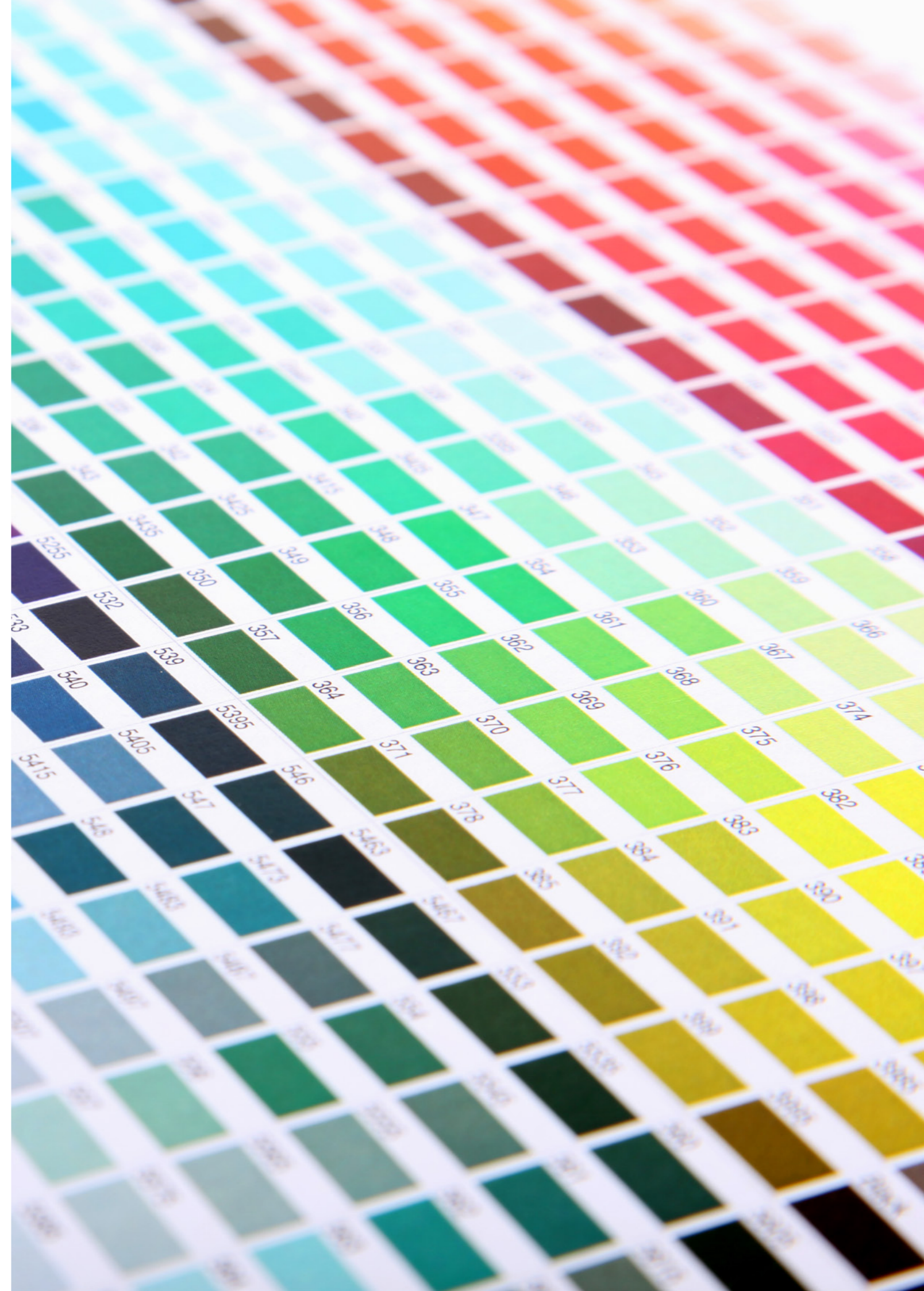
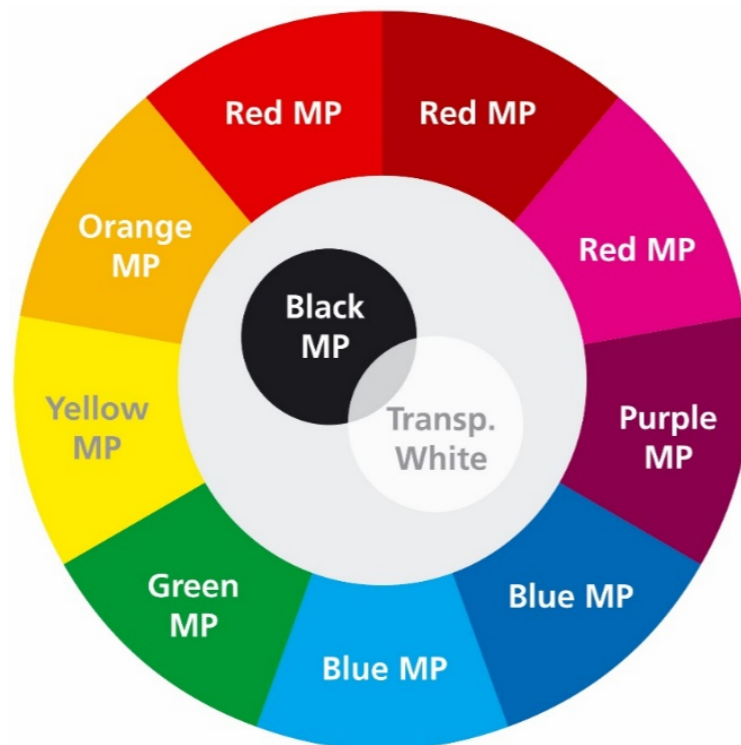
Mischen mit UVALUX Z-Base-Colours

Aufgrund jahrelanger positiver Erfahrung mit monopigmentierten Farbmischsystemen bieten wir auch für unsere neuen LED-Offsetserien ein Monopigmentiertes Farbmischsystem an.

Vorteile:

- + PANTONE®-Töne lassen sich besser ermischen
- + Farbmischungen sind farbkraftiger und reiner, da nur tatsächlich notwendige Pigmente für eine Farbmischung Verwendung finden
- + die höhere Farbintensität ermöglicht Drucken bei geringen Schichtstärken
- + reduzierte Tonwertzunahmen im Rasterdruck
- + höhere Flexibilität beim Einstellen der Farbstärke von Sonderfarben
- + weniger Farbtonverschiebungen beim Betrachten der Druckerzeugnisse unter verschiedenen Lichtquellen (Metamerie)
- + die Farbkommunikation zwischen Farbhersteller und Kunde wird durch den Einsatz von monopigmentierten Mischsystemen einfacher und dadurch auch schneller
- + Mischempfehlungen stehen für alle PANTONE®-Töne zur Verfügung
- + Farbzeptier-, Misch- und Dosiersysteme sind in verschiedenen Ausbaustufen erhältlich
- + Reduzierung der Lagerkosten
- + geringere Entsorgungskosten für Restfarben

In unseren Produktionsanlagen arbeiten wir mit den gleichen monopigmentierten Farbmischsystemen. Dies gewährleistet eine schnelle und effektive Farbkommunikation zwischen Hersteller und Druckerei. Egal ob PANTONE® Schmuckfarben oder andere gängige Mischfarbensysteme gemischt werden müssen, mit unseren hochpigmentierten Farbmischsystemen wird immer das bestmögliche Resultat erzielt. Auch fächerunabhängige Farbtöne sind optimal nachstellbar.



Zeller+Gmelin GmbH & Co. KG

Deutschland
druckfarben@zeller-gmelin.de
www.zeller-gmelin.de

Zeller+Gmelin UK Ltd

Großbritannien
info@zeller-gmelin.co.uk
www.zeller-gmelin.co.uk

Zeller+Gmelin B.V.

Niederlande
info@zeller-gmelin.nl
www.zeller-gmelin.nl

Zeller+Gmelin Ltd. Sti

Türkei
k.naim@zeller-gmelin.com.tr

Zeller+Gmelin Sarl

Frankreich
info@zeller-gmelin.fr
www.zeller-gmelin.fr

Zeller+Gmelin Sp.z.o.o

Polen
biuro@zeller-gmelin.pl

Zeller+Gmelin s.r.o.

Tschechische Republik
zeller-gmelin@volny.cz

Zeller+Gmelin Corp.

USA
uvinks@zeller-gmelin.com
www.zeller-gmelin.com

Zeller+Gmelin, ULC

Kanada
uvinks@zeller-gmelin.ca
www.zeller-gmelin.ca

**Zeller+Gmelin de Mexico S.
de R.L. de C.V.**

Mexiko
xoffice@zeller-gmelin.mx
www.zeller-gmelin.mx

Zeller+Gmelin (Suzhou) Co. Ltd.

China
www.zeller-gmelin.com.cn

EXPERTLY DONE.

Zeller+Gmelin GmbH & Co. KG · Schlosstraße 20
73054 Eisligen/Fils · Germany
Phone: +49 7161 802-0 · Fax: +49 7161 802-290
info@zeller-gmelin.de · www.zeller-gmelin.de

