



ZELLER+GMELIN

Construction

Divinol Trennmittel für Beton und Asphalt





Construction

Inhaltsverzeichnis

+ Geschäftsfeld Construction	4
+ Betontrennmittel	6
+ Asphalttrennmittel	16
+ Produkte für das Geschäftsfeld Construction	22
+ Standorte	26

Zu unseren angebotenen Produkten bitten wir Sie immer die aktuellen Sicherheitsdatenblätter zu beachten. Diese können Sie jederzeit bei uns anfragen.



Zeller+Gmelin

Die Marke mit dem spürbaren Plus

Zeller+Gmelin ist ein mittelständischer, internationaler Hersteller von Schmierstoffen, Druckfarben und Chemie. 1866 gegründet mit Hauptsitz in Eislingen/Fils befindet sich das Unternehmen nach wie vor in Familienbesitz.

Mit 16 Tochtergesellschaften sind wir weltweit gut vernetzt und liefern in mehr als 80 Länder unsere hochwertigen Produkte.

Versteher + Löser sind wir seit mehr als 150 Jahren und bleiben es auch in Zukunft. So schaffen wir ein spürbares Plus für unsere Kunden. Denn wir verstehen den Kunden und entwickeln Lösungen – zuverlässig, flexibel und maßgeschneidert.

Das Geschäftsfeld Construction steht für hochwertige Spitzenprodukte im Bereich Betontrennmittel, Asphalttrennmittel und Mischerschutz, mit denen wir seit über 50 Jahren international erfolgreich sind. Komplettiert wird das Programm durch Schmierfette, Motoren- und Getriebeöle für Nutzfahrzeuge und Getriebe- und Hydrauliköle für die Bauwirtschaft.

Geschäftsfeld

Construction

CS

Das Geschäftsfeld Construction steht für hochwertige Spitzenprodukte für den Bausektor und dies seit über 50 Jahren.

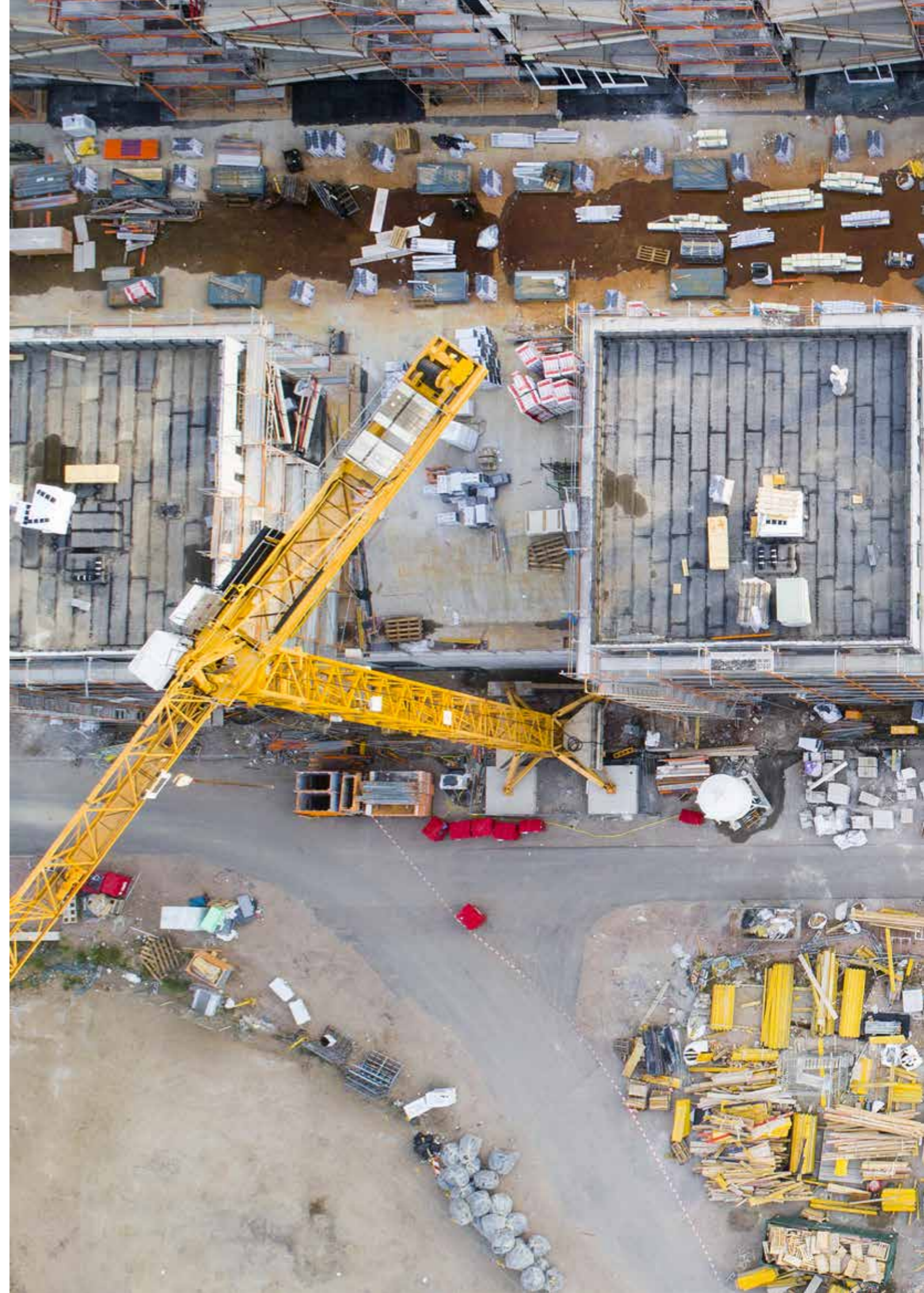
Im Geschäftsfeld Construction dreht sich alles um Beton und Asphalt. Wir sind die Spezialisten, wenn es um die Entwicklung von anspruchsvollen Betontrennmitteln für den individuellen Einsatz im Hoch- und Tiefbau und im Fertigteilwerk, sowie für hochwertige Asphalttrennmittel für den Straßenbau geht. Hinzu kommt unsere langjährige Erfahrung im Bereich Schmierstoffe und Fette.

Unsere Produkte begleiten den gesamten Prozess der Betonverarbeitung, vom Transport vom Betonmischwerk zur Baustelle bzw. zum Fertigteilwerk mit unseren Mischerschutzprodukten, Schmierfetten, Getriebe- und Hydraulikölen für Nutzfahrzeuge, über Reinigungs- und Hilfsmittel für die Bauschalungen sowie den eigentlichen Trennmitteln für die Erstellung der Bauprojekte. Das gleiche gilt für den Straßenbau mit unseren Asphalttrennmitteln speziell für Ihren Bedarf.

Für Ihre anspruchsvollen Anwendungen liefern wir Ihnen die dazugehörigen Hochleistungsschmierstoffe. Gerne beraten wir Sie vor Ort um mit Ihnen gemeinsam den optimalen Schmierstoff auszusuchen oder einen Schmierstoff für ihren individuellen Bedarf zu entwickeln. Nicht ohne Grund vertrauen uns zahlreiche Kunden bereits seit Jahrzehnten.

Sie bekommen von uns alles aus einer Hand:

- + Betontrennmittel
- + Asphalttrennmittel
- + Getriebe- und Hydrauliköle
- + Fette
- + Reiniger
- + Motorenöle



Betontrennmittel

Betonmischwerk – Mischerschutz

Top-Pflege und -Schutz für Betonmischer, Transportfahrzeuge, Arbeitsgeräte und alles, was mit Frischbeton in Berührung kommt.

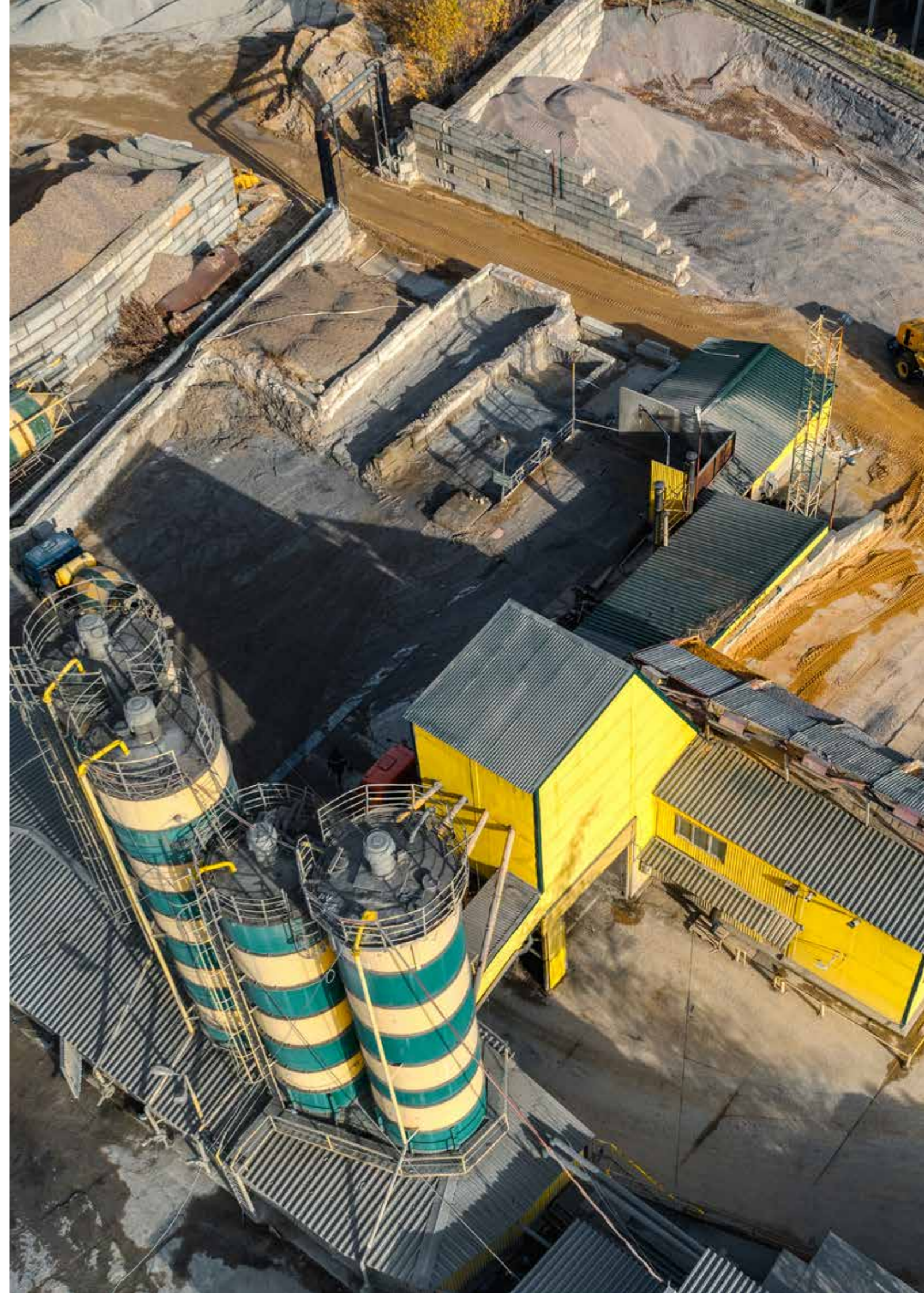
Transportbeton, der in Betonmischanlagen in stationären Betonwerken hergestellt wird, benötigt neben wasserabweisenden Hochleistungsfetten auch Mischerschutzprodukte für das Herzstück der Anlage – den Betonmischer. Dieser hat die Aufgabe die Betoncharge in kurzer Zeit zu mischen. Hier wird ein Anhaften des Betons mit Divinol Mischerschutz wirkungsvoll verhindert.

Die Trommel des LKWs und die Auslaufrinne werden mit hochwertigem Mischerschutz mit Dewatering-Eigenschaften eingesprüht, um ein Anhaften des Betons zu verhindern und die Metallteile vor Korrosion zu schützen. Dies gewährt eine Langlebigkeit der Anlagen.

Umweltfreundliche Produkte auf Pflanzenölbasis werden hier bevorzugt eingesetzt.

Produktbeispiele:

- + Divinol Mischerschutz Spezial
- + Divinol Mischerschutz DW
- + Divinol SYN BE Plus (Umwelt)
- + Divinol Multimax Advanced 5W-30
- + Divinol Multimax Premium 10W-40
- + Divinol Mehrzweckfett 2
- + Divinol Fett Top 2003



Betontrennmittel

Hoch- und Tiefbau / Fertigteilwerk

Vorbereitung der Schalung und Reinigung

Um die gewünschte Qualität der Betonoberfläche zu erreichen, ist die Reinigung und Entfernung von anhaftendem Schmutz, Beton und Staub auf der Schalung unerlässlich. Nach dem Reinigungsprozess muss die Schalung getrocknet werden. Eine sorgfältige Trocknung ist wichtig, da das Trennmittel auf feuchten Oberflächen nicht richtig aufziehen kann.

Im Fertigteilwerk werden die Schalungen vor dem Einsatz manuell grob gereinigt und dann mit automatischen Bürstensystemen von Betonresten und Staub gereinigt. Zu beachten ist auch, dass bei länger nicht genutzten Stahlschalungen Korrosionsschutzmittel entfernt werden.

Bei hartnäckigen Betonrückständen leistet unser Divinol Betonlöser gute Dienste. Der Reiniger kann im Verhältnis von pur bis zu 1:5 effektiv gegen Ablagerungen eingesetzt werden.

Produktbeispiele:

- + Divinol Betonlöser



Betontrennmittel

Hoch- und Tiefbau / Fertigteilwerk

Vorbehandlung von Schalungen

Divinol Betontrennmittel können auf alle in der Praxis verwendeten Schalungen aufgebracht werden. Für die verschiedenen Schalungsarten wie Stahlschalung, Vollkunststoffschalung, hochwertige kunststoffbeschichtete Schalungen etc. haben wir je nach Anspruch der Schalung das entsprechende hochwertige Trennmittel für Sie im Programm. Diese Schalungen bedürfen keiner Vorbehandlung.

Bei sägerauen Holzschalungen ist eine Vorbehandlung der Schalungen notwendig, um den sogenannten „Holzzucker“ zu vermeiden. Dieser entsteht unter Sonneneinwirkung, wobei Holzinhaltsstoffe freigesetzt werden und es zum Absanden an der Betonoberfläche kommt.

Dies kann durch den Einsatz unseres Divinol Schalwachs HFP verhindert werden. Das Produkt wird aufgesprüht. Nachdem es abgetrocknet ist, kann das entsprechende Trennmittel appliziert werden.

Produktbeispiele:

- + Divinol Schalwachs HFP



Betontrennmittel

Hoch- und Tiefbau / Fertigteilwerk

Auftragung des Trennmittels

Für perfekte Ergebnisse und ein einfaches Ausschalen muss das Betontrennmittel fachmännisch aufgetragen werden. Bewährt hat sich hierfür das Sprühverfahren mit tragbaren Drucksprühgeräten auf der Baustelle, bei dem das gewählte Trennmittel mit hohem Druck auf die Schalung aufgesprüht wird.

Ideale Ergebnisse liefert eine Flachstrahldüse. Damit wird zum einen ein gleichmäßiger und dünner Auftrag des Trennmittels gewährleistet wodurch zum anderen wird das Produkt sparsam eingesetzt und die Wirtschaftlichkeit in der Anwendung gewährleistet ist.

Rundstrahldüsen dagegen, führen häufig zu einem erhöhten Auftrag des Trennmittels.

Der optimale Druck von 4–5 bar im Behälter wird durch Pumpen erzeugt und dadurch ein sauberes Sprühbild gewährleistet.

Bei der industriellen Fertigung von Bauelementen in Fertigteilwerken, kommen neben den bereits erwähnten tragbaren Sprühgeräten vor allem auch stationäre Sprühanlagen zum Einsatz. Der Arbeitsdruck ist hier deutlich höher. Dort werden Düsen mit kleineren Durchmessern verwendet, die einen geringeren, gleichmäßigen Auftrag sichern.

Darüber hinaus ist auf sauberes Arbeiten zu achten, da bei der Montage der Schalung Schmutzteilchen in die Trennmittelschicht gelangen können. Diese wiederum verursachen Flecken oder Verfärbungen auf der Betonoberfläche.

Produktbeispiele:

- + Divinol B Classic
- + Divinol SYN BE Plus
- + Divinol Surface Premium KS
- + Divinol High Liquid Surface





Asphalttrennmittel

Ob in Asphaltmischanlagen oder im Straßenbau – Asphalttrennmittel von Zeller+Gmelin gewähren einen sicheren Schutz und eine lange Lebensdauer Ihrer eingesetzten Maschinen.

Hohe Temperaturbelastungen beim Einbau und Transport von Asphalt und starke mechanische Einflüsse erfordern hochwertige Schmierstoffe, die eine zuverlässige Alternative zu den vom Gesetzgeber verbotenen Trennmitteln, wie Diesel, darstellen.

Diesel greift die Oberfläche des Asphaltbelags an und macht diesen weich. Außerdem wird die Umwelt belastet und die Gesundheit der Arbeiter gefährdet. Zeller+Gmelin bietet Ihnen umweltfreundliche Alternativen, die zeit- und kosteneffektiv eingesetzt werden können und ein hohes Leistungspotential haben.

Unsere Produkte wurden in Zusammenarbeit mit Kunden entwickelt und optimiert, um deren hohe technische Anforderungen zu erfüllen. Gleichzeitig werden unsere Trennmittel ständig an die aktuellen Anforderungen im Arbeitsschutz angepasst. Auch Umweltschutz und Nachhaltigkeit spielen für Zeller+Gmelin eine große Rolle.

Zeller+Gmelin bietet Ihnen Emulsionen (Ready-to-use oder als Konzentrat), Trennmittel auf Mineralölbasis oder auf Basis von nachwachsenden Rohstoffen an.

Reiniger, Fette, Getriebe- und Hydrauliköle sowie Motorenöle für Nutzfahrzeuge runden das Angebot ab. Reden Sie mit uns, den Spezialisten im Bereich Asphalt- und Betontrennmittel.

Produktbeispiele:

- + Divinol Asphalt Premium PK
- + Divinol Asphalt Pur MF
- + Divinol Asphaltlöser MF
- + Divinol HVI Plus ISO 46
- + Divinol Multimax Plus 10W-40
- + Divinol Fluid TO-SAE 30
- + Divinol Fett Top 2003
- + Divinol Profilube MP



Asphalttrennmittel

Trennmittel für Asphaltmischwerke

Divinol Asphalttrennmittel werden in Asphaltmischwerken für Beschickungsbänder und Schütten bei der Beladung von LKW's verwendet. Für den Transport des heißen Asphaltmischguts werden LKWs mit Kippermulden eingesetzt. Hierfür wird das Asphalttrennmittel mit einem Hochdrucksprühgerät auf die Ladeflächen der LKWs aufgetragen. Dabei ist auf einen gleichmäßigen Druck von 4–6 bar zu achten.

Trennmittel für den Straßenbau

Das Abladen des Asphalts auf der Baustelle erfolgt vom Kipperfahrzeug auf den Aufnahmebehälter des Beschickers.

Über ein beheizbares Förderband mit Kettenlaufwerk wird das Mischgut an den Materialbehälter des Straßenfertigers weitergegeben.

Dort wird über eine Einbaubohle der Asphalt über die gesamte Einbaubreite gleichmäßig aufgebracht.

Straßenwalzen mit Gummirad- bzw. Stahlwalzen verdichten den aufgetragenen Asphalt abhängig von Asphaltgutmischart, Einbaudicke, Temperatur etc.

Produktbeispiele:

- + Divinol Asphalt Aqua PK
- + Divinol Gussasphalt SK
- + Divinol Asphalt Aqua MK



Construction

Divinol Trennmittel
für Beton
und Asphalt

CS

Produkte für das Geschäftsfeld Construction

Produktauswahl Betontrennmittel

Bezeichnung	Art.-Nr.	Beschreibung
Divinol B Classic	08920	Allroundprodukt für die Baustelle, auch als Mischerschutz einsetzbar
Divinol SYN BE Plus	31860	Umweltfreundliches Produkt ausgezeichnet mit dem Blauem Engel und der Euromargerite
Divinol Plast High Liquid	20650	Spezialprodukt für Strukturmatrizen aus Kunststoff für hochwertigen Strukturbeton
Divinol High Liquid Plus	20890	Biologisch leicht abbaubares Produkt für hervorragende Oberflächengüten
Divinol High Liquid Surface	22230	Trennmittel für höchste Oberflächenansprüche bis Sichtbetonklasse 4
Divinol Tube KS	27820	Spezialprodukt zum Tunnelbau und für senkrechte Schalungen
Divinol Surface Premium KS	22560	Produkt für hochwertige Oberflächen im Fertigteilwerk, speziell für Stahlschalungen
Divinol Surface Premium HFP	20840	Trennmittel mit höherem Flammpunkt für Fertigteilwerke
Divinol Aqua EM	25170	Ready-to-use Emulsion für Fertigteilwerke mit hohem Korrosionsschutz
Divinol Aqua EP	32760	Ready-to-use Emulsion auf Basis nachwachsender Rohstoffe
Divinol Rapid	92380	Trennmittel für Sofortentschalungen zur Herstellung von Betonsteinen im Fertigteilwerk
Divinol Schalwachs HFP	04410	Sprühfähiges Schalwachs zur Vorbehandlung von Holzschalungen

Produktauswahl Mischerschutz

Bezeichnung	Art.-Nr.	Beschreibung
Divinol Mischerschutz DW	30080	Effektiver Mischerschutz für feuchte Oberflächen für Baufahrzeuge
Divinol Mischerschutz Spezial	91560	Universal Mischerschutz mit Korrosionsschutz bewährt in Betonwerken

Produktauswahl Asphalttrennmittel

Bezeichnung	Art.-Nr.	Beschreibung
Divinol Asphalt Pur MF	31970	Gebrauchsfertiges Universaltrennmittel auf Mineralölbasis
Divinol Asphalt Aqua PK	09480	Emulsionskonzentrat auf Basis nachwachsender Rohstoffe für Straßenwalzen im Strassenbau
Divinol Asphalt Aqua MK	94270	Emulsionskonzentrat auf Mineralölbasis für Straßenwalzen im Straßenbau
Divinol Asphalt Premium PK	32400	Konzentrat bildet eine stabile Trennmittlemulsion für Straßenwalzen
Divinol Gussasphalt SK	12040	Wassermischbares Konzentrat auf Seifenbasis für Holzeimer zur Herstellung von Gussasphalt
Divinol Asphalt Omni SF	27430	Biologisch leicht abbaubares Universaltrennmittel zur Herstellung von Splittmastix- und OPA-Asphalt

Produktauswahl Hydrauliköle

Bezeichnung	Art.-Nr.	Beschreibung
Divinol HE 32 / HE 46	32150/48800	Biologisch leicht abbaubares Hydrauliköl auf Esterbasis in 32er (mit EU-Ecolabel) und 46er Viskosität
Divinol HLP ISO 32/46/68	48861/48870/48880	HLP-legiertes Hochleistungs-Hydrauliköle nach DIN 51524 Teil 2 in verschiedenen Viskositäten
Divinol HVI ISO 15/32/46	48830/48840/48820	Hochdruck-Hydrauliköl mit Mehrbereichscharakter HVLP-legiert nach DIN 51524 Teil 3 in verschiedenen Viskositäten
Divinol HLPD ISO 46	28640	Viskositätsverbessertes, detergierendes/dispergierendes Hochleistungs-Hydrauliköl HVLPD-legiert nach DIN 51524 Teil 3 in 46er Viskosität
Divinol HVI Plus ISO 46	48370	Viskositäts-temperaturverbessertes Hochleistungshydrauliköl HVLP-legiert nach DIN 5152 Teil 3 in 46er Viskosität

Produkte für das Geschäftsfeld Construction

Produktauswahl Motoren- und Getriebeöle

Bezeichnung	Art.-Nr.	Beschreibung
Divinol Multimax Advanced 5W-30	49360	Low Ash NFZ-Öl der neusten Generation SAE 5W-30 – ideal zur Sortenreduzierung
Divinol Multimax Plus 10W-40	49750	Hochwertiges Low Ash NFZ Motorenöl SAE 10W-40
Divinol Multimax High Tech 15W-40	49790	Aschearmes NFZ Hochleistungsöl Euro V und VI SAE 15W-40
Divinol Multimax Top 15W-40	49720	Hochwertiges NFZ / Flottenöl SAE 15W-40
Divinol Synthogear SL 75W-90	52070	Vollsynthetisches Premium-Hochleistungsgetriebeöl (PAO) GL 4/5 der SAE Klasse 75W-90
Divinol Mehrzweckgetriebeöl SAE 85W-90	80714	Mineralisches Schaltgetriebeöl GL-4 der SAE Klasse 90/85W-90
Divinol Synthogear INT.75W-80	52020	Hochwertiges Schaltgeriebeöl GL-4 auf HC-Synthesebasis der SAE Klasse 75W-80
Divinol Getriebeöl DB 85W-90	80763	Mineralisches Achsgetriebeöl GL-5 der SAE Klasse 90/85W-90
Divinol Getriebeöl LS 85W-90	80783	Mineralisches Hypoidgetriebeöle mit LS-Zusatz der SAE Klasse 90/85W-90
Divinol Getriebeöl ST 80W-90	52030	Mineralisches Hochleistungsgetriebeöl GL 4/5 der SAE Klasse 80W-90
Divinol Fluid TO-SAE 30	49000	Getriebe- Hydraulikfluid TO-4
Divinol Fluid TO-SAE 10W	48970	Getriebe- Hydraulikfluid TO-4

Produktauswahl Schmierfette

Bezeichnung	Art.-Nr.	Beschreibung
Divinol Mehrzweckfett 2	22971	Universalschmierfett auf Lithiumbasis für Wälz- und Gleitlager
Divinol Fett Top 2003	23980	Wasserabweisendes Langzeitschmierfett auf Calciumbasis
Divinol Fett Garant 2000 EP Plus	85431	EP-Schmierfett auf Lithiumbasis für Gleit- und Wälzlager
Divinol Lithogrease 2 B	21711	Hochtemperaturfett auf Lithiumbasis zur Langzeitschmierung von Radnaben in Nutzfahrzeugen, Wälz- und Gleitlagern
Divinol Konservierungswachs	2321DKW	Konservierungswachs zur Konservierung von landwirtschaftlichen Geräten, Streufahrzeugen etc.

Produktauswahl Reiniger

Bezeichnung	Art.-Nr.	Beschreibung
Divinol Betonlöser	12480	Effektiver Reiniger zum Entfernen von Betonrückständen
Divinol Asphaltlöser MF	27530	Hochwertiger Reiniger zum Entfernen von Asphaltrückständen von Werkzeugen und Maschinen
Divinol Gerätereiniger Forte	12300	Umweltfreundlicher Reiniger

Produktauswahl Haft- und Wartungssprays

Bezeichnung	Art.-Nr.	Beschreibung
Divinol Profi Lube MP	22540LK	Hochleistungs Pflege- und Wartungsspray zum multifunktionalen Einsatz
Divinol Profi Lube HHS	23360LK	Feststoffhaltiges Teflon-Haftspray für Ketten, Zahnräder, Scharniere, Bolzen
Divinol Profi Lube SL	62301LK	Synthetisches Haftspray für Ketten, Zahnräder, Rollen, Bowdenzüge etc.
Divinol Profi Lube KWS	33210LK	Hochwertiges, wachshaltiges Korrosionsschutzmittel zur Konservierung von Geräten aller Art

Zuhause + Global

Sind wir Ihr Plus.

Denn Zeller+Gmelin ist weltweit vertreten. Und in Eislingen, in Baden-Württemberg, daheim. Unser Name steht dabei stets für Zuverlässigkeit und Qualität. Dafür sorgen auch unsere Tochtergesellschaften, Niederlassungen und Vertriebspartner mit all ihren Mitarbeitern.

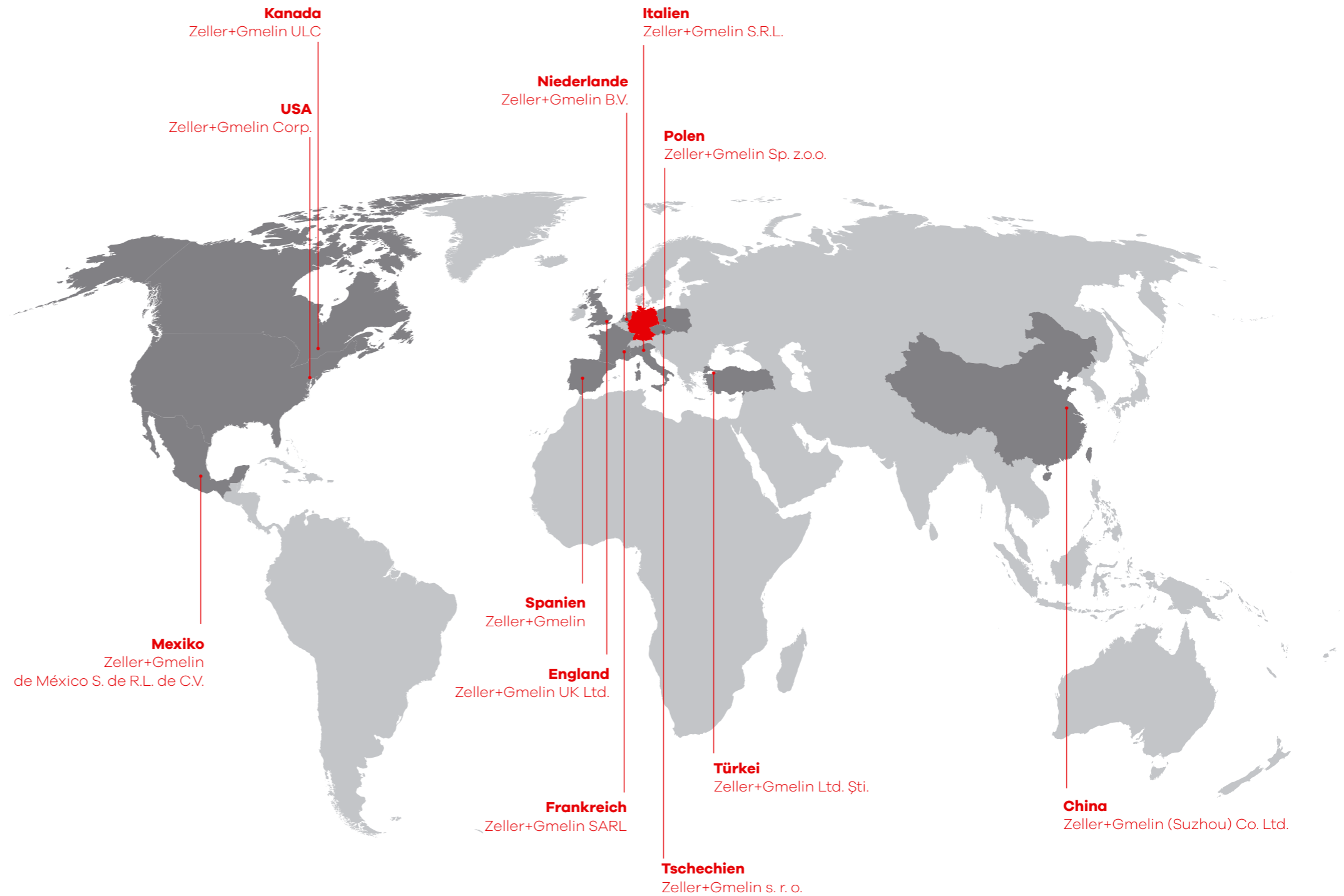
Wir haben ein globales Vertriebs-, Produktions- und Service-netz geschaffen, um unseren Geschäftspartnern das zu liefern, was sie am meisten benötigen: konstant hohe Qualität.

Durch die individuellen Kompetenzen unserer Standorte und das reibungslose Zusammenarbeiten profitieren nicht nur wir als gesamtes Unternehmen, sondern auch Sie als Kunde. Denn geballtes Prozess-, Anwendungs- und Entwicklungsverständnis, gepaart mit Lösungskompetenz und persönlicher Beratung, machen Zeller+Gmelin weltweit zum Verstehender und Löser Ihrer Anforderungen.



Deutschland

Zeller+Gmelin GmbH & Co. KG
ZG Fluidmanagement
SÜDÖL Mineralöl-Raffinerie GmbH
SÜDÖL GmbH
SÜDÖL Recycling GmbH



EXPERTLY DONE.

Zeller+Gmelin GmbH & Co. KG · Schlosstraße 20
73054 Eisligen/Fils · Germany
Phone: +49 7161 802-0 · info@zeller-gmelin.de
www.zeller-gmelin.de