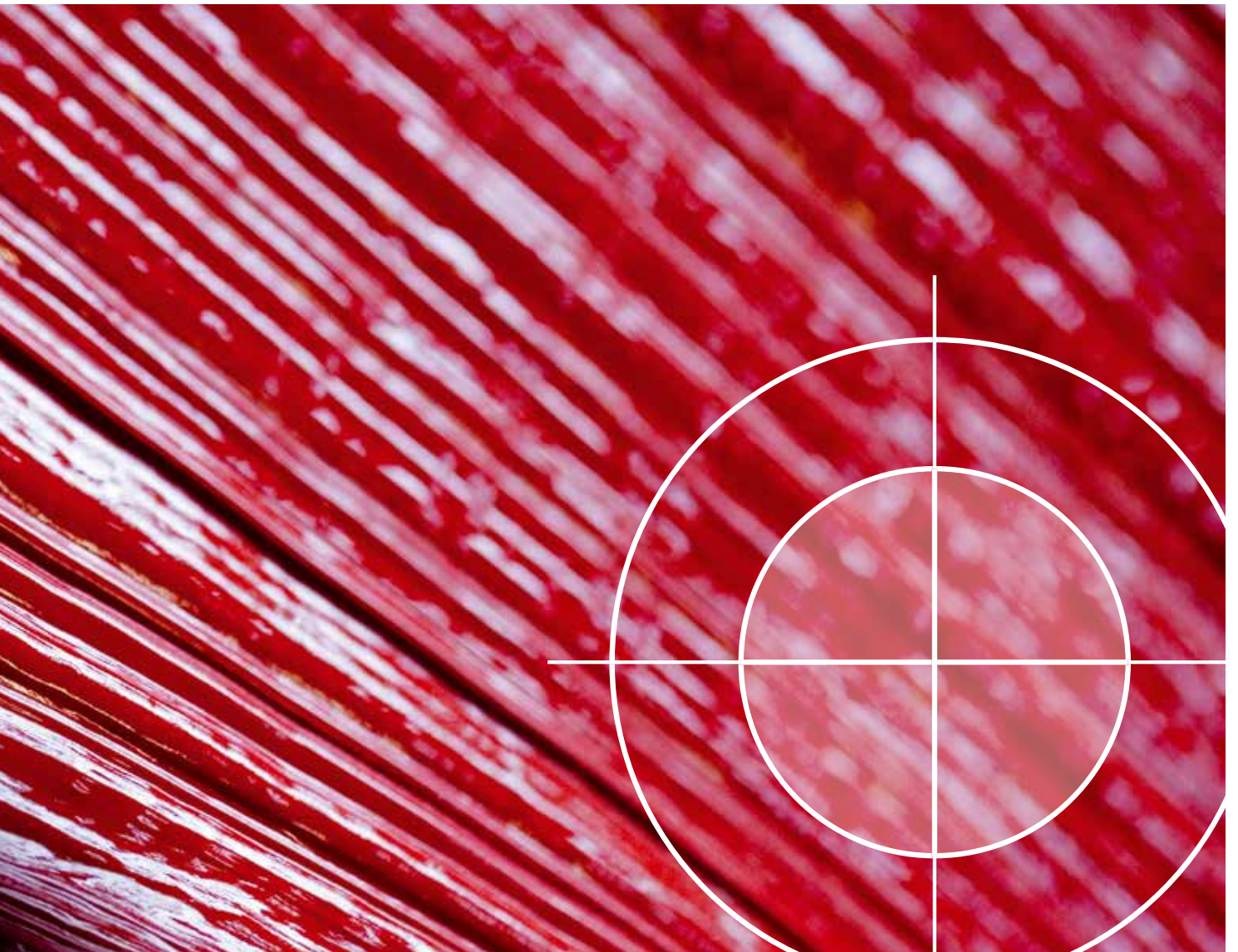




ZELLER+GMELIN

Metal Deco

High-Quality Druckfarben



Zeller+Gmelin

Die sichere Alternative

Seit vielen Jahrzehnten steht der Name Zeller+Gmelin für höchste Qualität und kundenorientierte Lösungen. Wir sind ein mittelständiges, konzernunabhängiges Unternehmen mit Tochterunternehmen und Handelspartnern auf der ganzen Welt. In enger Zusammenarbeit mit unseren Kunden entwickeln wir individuelle Lösungen für anspruchsvolle Aufgaben.

Zeller+Gmelin wurde 1866 gegründet und befindet sich seitdem immer noch vollständig in privater Hand. Das sichert dem Unternehmen Unabhängigkeit, Flexibilität und Kundennähe. Auch der Hauptsitz befindet sich noch immer am Gründungsort Eislingen/Fils zwischen Ulm und Stuttgart, Deutschland.

Seit 1970 ist die Strahlungshärtung ein Spezialgebiet unserer Forschung und Entwicklung. Heute gehören wir zu den weltweit führenden Anbietern dieser Produkte. Neben den Bereichen Verpackungen, Etiketten und Commercials ist vor allem der Bereich der Metalldekoration im Focus der Entwicklung.

Durch langjährige Erfahrung bieten wir heute qualitativ hochwertige Druckfarben für den Blechdruck an, die sich in der Praxis bewährt haben. Im Angebot sind sowohl konventionell trocknende Farben als auch UV härtende Systeme.

Als technisch orientiertes Unternehmen ist es unser Ziel, unsere Kunden bei ihrer Arbeit optimal zu unterstützen. Deshalb bieten wir nicht nur hochwertige Produkte, sondern auch umfassende Beratung. Für alle Fragen rund um den Druckprozess finden Sie bei uns einen kompetenten, persönlichen Ansprechpartner.

Für die Unterstützung unserer Kunden haben wir ein technisches Service-Center mit praxiserfahrenen Anwendungstechnikern eingerichtet. Wir leisten Hilfestellung bei allen drucktechnischen Herausforderungen und Sonderanforderungen. Außerdem richten wir in Zusammenarbeit mit unseren Kunden maßgeschneiderte Farbmetriksysteme und Farbmischstationen ein und schulen deren Mitarbeiter.

Mit hochwertigen, ausgereiften Produkten und einer flexiblen, konzernunabhängigen Unternehmensstruktur ist Zeller+Gmelin heute die sichere Alternative für den Blechdruck-Markt.

Metal Deco

Inhaltsverzeichnis

+ Monopigmentierte Farbmischsysteme für Metalldekoration	4
+ METALDRY O30	6
+ UVALUX U3	8
+ METALCURE U30	9
+ UVALUX U3 + METALCURE U30 Deckweiß	11
+ UVALUX U37	12
+ Standorte	14



Monopigmentierte Farbmischsysteme

für Metalldekoration

Mischen mit monopigmentierten Farbmischsystemen

Jahrelange Erfahrung macht es möglich: Zeller+Gmelin bietet Ihnen monopigmentierte Farbmischsysteme mit hoher Farbstärke für Metalldekoration an. Durch einen eigenen Farbmischbetrieb mit monopigmentierten Grundfarben sind Sie künftig flexibler und unabhängiger und können schneller auf Kundenwünsche reagieren.

Vorteile

- + PANTONE®-Töne lassen sich besser ermischen.
- + Farbmischungen sind farbkraftiger und reiner, da nur tatsächlich notwendige Pigmente für eine Farbmischung Verwendung finden.
- + Die höhere Farbintensität ermöglicht ein Drucken bei geringen Schichtstärken.
- + Reduzierte Tonwertzunahmen im Rasterdruck.
- + Mehr Flexibilität beim Einstellen der Farbstärke von Sonderfarben.
- + Weniger Farbtonverschiebungen beim Betrachten der Druckerzeugnisse unter verschiedenen Lichtquellen (Metamerie).
- + Die Farbkommunikation zwischen Farbhersteller und Kunde wird durch den Einsatz von monopigmentierten Mischsystemen einfacher und dadurch auch schneller.
- + Mischempfehlungen stehen für alle PANTONE®-Töne zur Verfügung.
- + Farbzeptier-, Misch- und Dosiersysteme sind in verschiedenen Ausbaustufen erhältlich.
- + Reduzierung der Lagerkosten.
- + Weniger Restfarben, deshalb geringere Entsorgungskosten.

In unseren Produktionsanlagen arbeiten wir mit den gleichen monopigmentierten Farbmischsystemen. Dies gewährleistet eine schnelle und effektive Farbkommunikation zwischen Ihnen und uns.

Egal ob PANTONE® Schmuckfarben oder HKS® Farben gemischt werden müssen, mit unseren hochpigmentierten Farbmischsystemen wird immer das bestmögliche Resultat erzielt. Auch fächerunabhängige Farbtöne sind optimal nachstellbar.

Color-Management-Service

Unser erfahrenes Team gewährleistet optimale Betreuung und Service rund um das Thema »Farbmischungen«. Von Hilfestellungen bei einzelnen Farbtonausarbeitungen bis hin zur Planung und Installation kompletter Farbmischanlagen ist Zeller+Gmelin ihr richtiger Ansprechpartner. Farbmeterschulungen im Hause Zeller+Gmelin gehören ebenso zum Service wie die Unterstützung vor Ort.

Monopigmentierte Farbmischsysteme stehen für unsere Premium Farbserien zur Verfügung.



METALDRY O30

Konventionell trocknende Premium Farbserie

Die neue Generation der konventionell trocknenden **METALDRY O30** Serie ist ohne Mineralöl und PFOA/PFAS/PTFE rezeptiert, ist farbintensiv, flexibel und sehr vergilbungsarm. Auf der Farbe bildet sich weder im Farbkasten oder in der Dose noch auf den Walzen eine Haut, nicht einmal nach längeren Stillstandzeiten der Druckmaschine. Selbstverständlich verfügt sie über alle im Blechdruck erforderlichen Echtheiten.

Durch den guten Farbübertrag in der Maschine entsteht ein hochglänzender, flexibler Farbfilm mit sehr guten mechanischen und chemischen Beständigkeiten und ausgezeichneten Tiefzieh-Eigenschaften.

Die Serie eignet sich zum Bedrucken lackierter und unlackierter Metallsubstrate im Formkörperdruck und Bogenoffset. Sie ist also neben Ihrer Eignung für die Direktbedruckung von Aluminium Tuben und Monoblock Aerosol Dosen auch für die Herstellung von Metallverpackungen im Bogenoffset geeignet.

Eigenschaften

- + ohne Mineralöl und PFOA/PFAS/PTFE rezeptiert
- + Vergilbungsarm
- + Keine Hautbildung in Dose oder Farbkasten
- + Ausgezeichnete Verformbarkeit und Tiefzieh-Eigenschaften
- + Lichtechtheit mindestens 6 (DIN 16525)
- + Heißsterilisierbar bei 131 °C/30 Min.
- + Beständig gegen Lösemittelgemisch (DIN 16524)
- + Beständig gegen Silberlacke
- + Rasche Trocknung (ca. 7 Min. bei 170 °C)
- + Temperaturbeständig mindestens 180 °C/10 Min.
- + Sehr hohe Farbintensität
- + Sehr gute Haftung auf lackierten und unlackierten Substraten
- + Sehr gute Kratzfestigkeit

Anwendungen

- + Monoblock Aerosol Dosen
- + Aluminium Tuben
- + 2-Teil Dosen und 3-Teil Dosen
- + Lebensmitteldosen
- + Technische Gebinde
- + Kronkorken und Verschlüsse
- + Twist-Off Deckel
- + 3-Teil Aerosol Dosen
- + Long Caps

Deckweiß-Systeme spielen im Blechdruck eine wichtige Rolle. Für unser **METALDRY O30** Serie haben wir im Moment 3 Standard Deckweiß Typen im Programm:

- + ungeschöntes Weiß zum Mischen
- + violett geschönt, für klarlackiertes Blech
- + blau geschönt, für goldlackiertes Blech

Generell sind wir in der Lage, jegliche Schönungstypen nach speziellen Kundenanforderungen zu entwickeln.

Neben den generellen Eigenschaften der Farbserie zeichnen sich die **METALDRY O30** Deckweiß Sorten vor allem durch die folgenden Punkte aus:

Hoher Weißgrad

Die **METALDRY O30** Deckweiß Varianten überzeugen mit einem sehr hohen Weißgrad. Dadurch kann in vielen Fällen die Anzahl der mit Weiß belegten Druckwerke reduziert werden.

Vergilbungsarm

Unsere Deckweißentwicklungen sind generell vergilbungsarm formuliert und zeigen nur eine geringe Tendenz zum Vergilben.

Hohe Deckkraft

Unsere Deckweiß Sorten besitzen alle eine sehr hohe Deckkraft (Opazität). Dadurch kann mit einer geringen Schichtstärke die gewünschte Optik erzielt werden. Dies bringt Vorteile bei der Weiterverarbeitung bzw. Verformung und minimiert das Risiko des Aufbrechens des Farbfilms (Frosting).

Optimale Viskosität

Die Viskositäten unser Deckweiß Sorten sind optimal auf den Druckprozess und die Anwendung abgestimmt. Trotzdem bleiben die Farben pumpbar und sind somit für vollautomatische Farbversorgungsanlagen bestens geeignet.

PFOA/PFAS/PTFE und BPA-frei, hoch beständig

Alle Deckweiß-Typen sind PFOA/PFAS/PTFE- und Bisphenol A-frei und enthalten keine optischen Aufheller. Zudem sind sie gegen Sprit, Nitro und Alkali (gem. DIN 16524) beständig.

UVALUX U3

UV härtende Premium Farbserie

Die neue Generation der UV härtenden **UVALUX U3** Serie ist sehr farbtensiv und zeichnet sich durch eine hervorragende Flexibilität aus. Selbstverständlich verfügt sie über alle im Blechdruck erforderlichen Echtheiten.

Durch den guten Farbübertrag in der Maschine entsteht ein hochglänzender, flexibler Farbfilm mit sehr guten mechanischen und chemischen Beständigkeiten.

Die Farbe ermöglicht exzellente Tiefzieh-Ergebnisse, die jedoch von vielen Einflussfaktoren abhängen und nicht nur von der Druckfarbe. So hat z.B. der verwendete Basecoat eine starke Auswirkung auf die Tiefzieh-Eigenschaften. Die Verformbarkeit der **UVALUX U3** Farben ist so gut, dass sie prinzipiell auch auf Monoblock Aerosol Dosen einsetzbar ist.

Die Serie eignet sich zum Bedrucken lackierter Metallsubstrate im Tafeldruck (Bogenoffset).

Eigenschaften

- + Ausgezeichnete Verformbarkeit und Tiefzieheigenschaften
- + Lichtechtheit mindestens 6 (DIN 16525)
- + Heißsterilisierbar bei 131 °C/30 Min.
- + Beständig gegen Lösemittelgemisch (DIN 16524)
- + Beständig gegen Silberlacke
- + Hohe Reaktivität, daher sehr gute Durchhärtung
- + Temperaturbeständig mindestens 180 °C/10 Min.
- + Sehr hohe Farbtensivität
- + Hervorragendes drucktechnisches Verhalten
- + Sehr gute Haftung auf lackierten Substraten
- + Ausgezeichnete Kratzfestigkeit

Anwendungen

- + 2-Teil Dosen und 3-Teil Dosen
- + Lebensmitteldosen
- + Technische Gebinde
- + Kronkorken und Verschlüsse
- + Twist-Off Deckel
- + 3-Teil Aerosol-Dosen

METALCURE U30

UV härtende Premium Farbserie

Die neue Generation der UV härtenden **METALCURE U30** Serie ist sehr farbtensiv und zeichnet sich durch eine hervorragende Flexibilität aus. Selbstverständlich verfügt sie über alle im Blechdruck erforderlichen Echtheiten.

Durch den guten Farbübertrag in der Maschine entsteht ein hochglänzender, flexibler Farbfilm mit sehr guten mechanischen und chemischen Beständigkeiten.

Die Farbe ermöglicht exzellente Tiefzieh-Ergebnisse, die jedoch von vielen Einflussfaktoren abhängen und nicht nur von der Druckfarbe. So hat z.B. der verwendete Basecoat eine starke Auswirkung auf die Tiefzieh-Eigenschaften. Die Verformbarkeit der **METALCURE U30** Farben ist so gut, dass sie prinzipiell auch auf Monoblock Aerosol Dosen einsetzbar ist.

Die Serie eignet sich zum Bedrucken lackierter Metallsubstrate im Tafeldruck (Bogenoffset).

Eigenschaften

- + **PFOA/PFAS/PTFE-frei und BPA-frei**
- + Ausgezeichnete Verformbarkeit und Tiefzieheigenschaften
- + Lichtechtheit mindestens 6 (DIN 16525)
- + Heißsterilisierbar bei 131 °C/30 Min.
- + Beständig gegen Lösemittelgemisch (DIN 16524)
- + Beständig gegen Silberlacke
- + Hohe Reaktivität, daher sehr gute Durchhärtung
- + Temperaturbeständig mindestens 180 °C/10 Min.
- + Sehr hohe Farbtensivität
- + Hervorragendes drucktechnisches Verhalten
- + Sehr gute Haftung auf lackierten Substraten
- + Ausgezeichnete Kratzfestigkeit

Anwendungen

- + 2-Teil Dosen und 3-Teil Dosen
- + Lebensmitteldosen
- + Technische Gebinde
- + Kronkorken und Verschlüsse
- + Twist-Off Deckel
- + 3-Teil Aerosol-Dosen

UVALUX U3 + METALCURE U30

UV härtende Premium Deckweiß Sorten

Deckweiß-Systeme spielen im Blechdruck eine wichtige Rolle. Wir haben im Moment 3 Standard Deckweiß Typen im Programm:

- + ungeschöntes Weiß zum Mischen
- + violett geschönt, für klarlackiertes Blech
- + blau geschönt, für goldlackiertes Blech

Generell sind wir in der Lage jegliche Schönungstypen nach speziellen Kundenanforderungen zu entwickeln.

Neben den generellen Eigenschaften der Farbserie zeichnen sich die Deckweiß Sorten vor allem durch die folgenden Punkte aus:

Hoher Weißgrad

Die Deckweiß Varianten überzeugen mit einem sehr hohen Weißgrad. Dadurch kann in vielen Fällen die Anzahl der mit Weiß belegten Druckwerke reduziert werden.

Vergilbungsarm

Unsere Deckweißentwicklungen sind generell vergilbungsarm formuliert und zeigen keine Tendenz zum Vergilben.

Hohe Deckkraft

Unsere Deckweiß Sorten besitzen alle eine sehr hohe Deckkraft (Opazität). Dadurch kann mit einer geringen Schichtstärke die gewünschte Optik erzielt werden. Dies bringt Vorteile bei der Weiterverarbeitung bzw. Verformung und minimiert das Risiko des Aufbrechens des Farbfilms (Frosting).

Optimale Viskosität

Die Viskositäten unser Deckweiß Sorten sind optimal auf den Druckprozess und die Anwendung abgestimmt. Trotzdem bleiben die Farben pumpbar und sind somit für vollautomatische Farbversorgungsanlagen bestens geeignet.

BPA-frei und beständig

Alle Deckweiß-Typen sind Bisphenol A-frei und enthalten keine optischen Aufheller. Zudem sind sie gegen Spirit, Nitro und Alkali (gem. DIN 16524) beständig.

UVALUX U37

UV härtende General-Line Farbserie

Bei der **UVALUX U37** Serie handelt es sich um eine UV härtende Druckfarbserie mit bewusst reduzierten Echtheiten, die nicht sterilisierbar ist. Sie wurde speziell für General-Line Anwendungen entwickelt, z.B. für die Bedruckung von technischen Verpackungen die nicht sterilisiert werden.

Sie ist sehr farbintensiv und zeichnet sich durch eine hervorragende Flexibilität aus. Durch den guten Farbübertrag in der Maschine entsteht ein hochglänzender, flexibler Farbfilm mit sehr guten mechanischen Beständigkeiten und exzellenten Tiefzieheigenschaften.

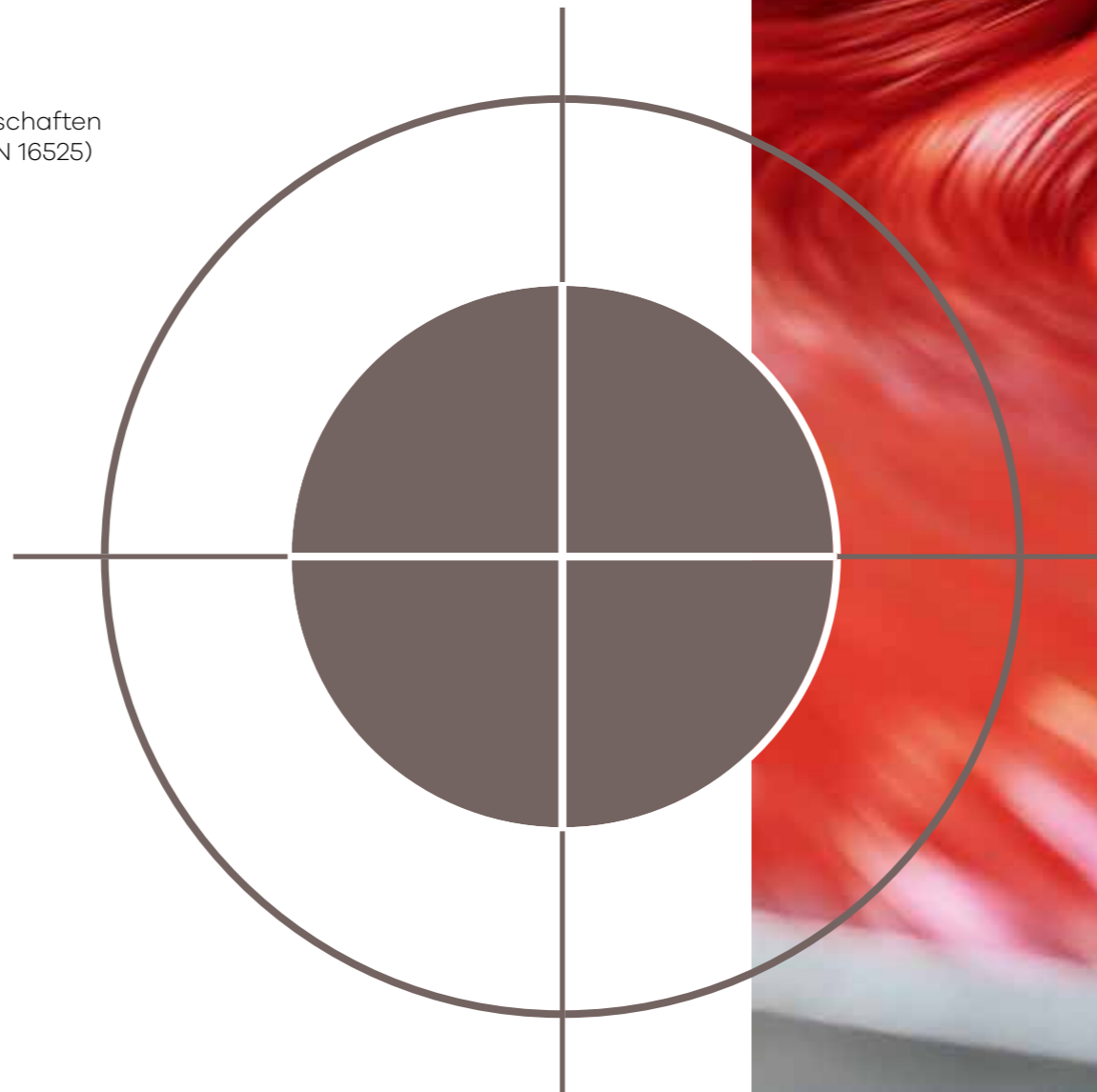
Die Serie eignet sich zum Bedrucken lackierter Metallsubstrate im Tafeldruck (Bogenoffset).

Eigenschaften

- + Ausgezeichnete Verformbarkeit und Tiefzieheigenschaften
- + Enthält Farben mit Lichtechtheit geringer als 6 (DIN 16525)
- + Nicht sterilisierbar
- + Beständig gegen Lösemittelgemisch (DIN 16524)
- + Beständig gegen Silberlacke
- + Hohe Reaktivität, daher sehr gute Durchhärtung
- + Temperaturbeständig mindestens 180 °C/10 Min.
- + Sehr hohe Farbintensität
- + Hervorragendes drucktechnisches Verhalten
- + Sehr gute Haftung auf lackierten Substraten
- + Ausgezeichnete Kratzfestigkeit

Anwendungen

- + 2-Teil Dosen und 3-Teil Dosen
- + Technische Gebinde
- + Kronkorken und Verschlüsse
- + Twist-Off Deckel
- + 3-Teil Aerosol Dosen



Zuhause + Global

Sind wir Ihr Plus.

Denn Zeller+Gmelin ist weltweit vertreten. Und in Eisingen, in Baden-Württemberg, daheim. Unser Name steht dabei stets für Zuverlässigkeit und Qualität. Dafür sorgen auch unsere Tochtergesellschaften, Niederlassungen und Vertriebspartner mit all ihren Mitarbeitern.

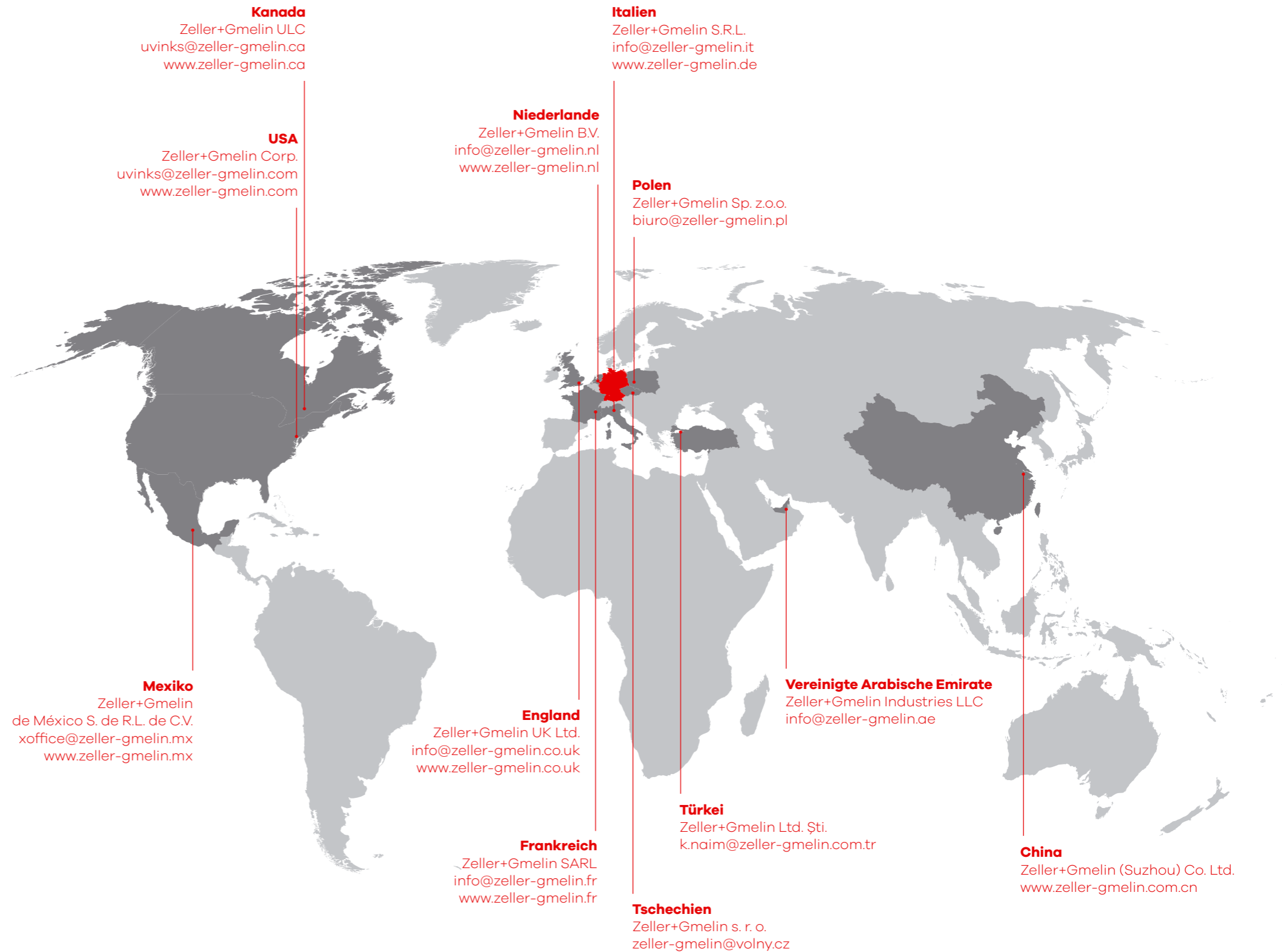
Wir haben ein globales Vertriebs-, Produktions- und Service-netz geschaffen, um unseren Geschäftspartnern das zu liefern, was sie am meisten benötigen: konstant hohe Qualität.

Durch die individuellen Kompetenzen unserer Standorte und das reibungslose Zusammenarbeiten profitieren nicht nur wir als gesamtes Unternehmen, sondern auch Sie als Kunde. Denn geballtes Prozess-, Anwendungs- und Entwicklungsverständnis, gepaart mit Lösungskompetenz und persönlicher Beratung, machen Zeller+Gmelin weltweit zum Verstehener und Löser Ihrer Anforderungen.



Deutschland

Zeller+Gmelin GmbH & Co. KG
druckfarben@zeller-gmelin.de
www.zeller-gmelin.de



EXPERTLY DONE.

Zeller+Gmelin GmbH & Co. KG · Schlosstraße 20
73054 Eislingen/Fils · Germany
Phone: +49 7161 802-0 · Fax: +49 7161 802-290
info@zeller-gmelin.de · www.zeller-gmelin.de

